



*Инструменты для перфорации металла  
Оборудование для протяжки кабеля  
Оборудование для работы с шинами*



К а т а л о г 2 0 0 2 G L

**Klauke®** **TEXTRON**

## The *Power* of Partnership Сила партнерства

- ▶ В сфере «соединительных технологий» мы являемся лидером рынка и передовым партнером для промышленности.
- ▶ Мы рассматриваем целевой маркетинг как главный вклад для успешного партнерства и сотрудничества.
- ▶ Наш международный союз с Greenlee внутри группы Textron придает особое значение «Силе партнерства». Это стратегически важная мера наших успехов.



## Добро пожаловать в KLAUKE!



Клауке успешно сопутствует своим партнерам более 120 лет. Наш девиз - «Сила Партнерства» – это не просто слова, так как они оставляют в каждом ожидание новаторства, партнерства и компетентности – сегодня и в будущем.

Помимо большого числа передовых новых продуктов, этот каталог включает улучшения и дополнения, которые в основном были предложены Вами, нашими партнерами.

Мы смотрим в будущее с уверенностью и надеждой на успешное сотрудничество.

Искренне Ваш,  
Gustav Klauke GmbH

### Центральный офис в Ремшайде

#### Gustav KLAUKE GmbH

Auf dem Knapp 46 • 42855 Remscheid, Germany  
P.O.Box 100522 • 42805 Remscheid, Germany

**Phone:** ++49+2191-907-0

**Fax:** ++49+2191-907-201 (Domestic Sales)  
++49 +2191 - 907-205 (International Sales)

[www.klauke.textron.com](http://www.klauke.textron.com)  
[verkaufsinfo@klauke.textron.com](mailto:verkaufsinfo@klauke.textron.com)  
[salesinfo@klauke.textron.com](mailto:salesinfo@klauke.textron.com)

## KLAUKE-line

СЕРВИС - ЦЕНТР

**Телефон в Германии:** 0800-4685528  
**Международный:** ++49 +2191-907-242  
**Факс:** ++49+2191-907-243  
[service@klauke.textron.com](mailto:service@klauke.textron.com)

### Представительства

#### Фабрика в Саксонии

**Gustav Klauke GmbH**  
WaldbadsraÙe 42  
D-02994 Bernsdorf

**Phone:** ++49+35723-20283  
**Fax:** ++49+35723-29700

#### Франция

**Klauke France**  
16, Rue de Saint-Louis  
Z.I.Actisud  
F-57150 Creutzwald

**Phone:** ++33+3-87298470  
**Fax:** ++33+3-87298479  
[klauke.france@free.fr](mailto:klauke.france@free.fr)

#### Великобритания/Ирландия

**Klauke Textron**  
**Regional Sales Office GB/Ireland**  
43, Hardwick Grange • Woolston  
GB-Warrington, Cheshire WA1 4RF

**Phone:** ++44+1925-8216 98  
**Fax:** ++44+1925-8216 98  
[pmorrow@klauke.textron.com](mailto:pmorrow@klauke.textron.com)

#### Австрия

**Klauke Handelsges.m.b.H.**  
Kaiser-Franz-Josef-StraÙe 9  
A-1230 Wien

**Phone:** ++43+1-8893436  
**Fax:** ++43+1-8893433  
[office@klauke.at](mailto:office@klauke.at)

The **Power** of Partnership  
Сила партнерства

## Национальное достоинство подчеркивает глобальные стратегии



Клауке, изначально являвшийся производителем клещей с 1879 года, пришел на рынок лидером по обжимным соединителям, инструменту для опрессовки и резки. Сегодня продукция Клауке включает в себя передовые достижения, качество и безопасность.

С 1996 года Клауке вошла наравне с Greenlee в концерн Textron. Greenlee, основанная в 1862 году братьями Greenlee, стала мировым лидером на рынке инструментов для пробивки отверстий, оборудования для установочных работ, измерительного оборудования.

Одна компания превосходно дополняет другую на мировом рынке и объединяет стратегию дистрибуции внутри Textron, промышленной компании с лидирующими позициями в авиации, автомобилестроении, промышленности и финансах.



## Качество – Новации – Компетентность



Все наши продукты соответствуют самым высоким требованиям по качеству и представляют последние новации. Мы сертифицированы по стандарту ISO 9001.

### Мы предлагаем:

- ▶ Полный сервис по обслуживанию и ремонту всего спектра инструментов Klauke.
- ▶ Ежегодный обслуживающий сервис по фиксированным ценам включая предоставление тестирующих сертификатов.
- ▶ Послегарантийное обслуживание
- ▶ «Горячая линия» обслуживания в случае, если Вам нужна срочная и компетентная помощь по Вашему инструменту.

Greenlee это лидер американского рынка инструментов и оборудования и мировой лидер на рынке инструментов для перфорации отверстий, оборудования по работе с шинами и протяжки кабеля. Линия продуктов Greenlee для трубопроводов является самой полной и разнообразной для промышленности и поставщиков.

Пример, демонстрирующий компетентность Greenlee среди инструментов для производства отверстий



## The *Power* of Partnership Сила партнерства

### Обучение и сервис – возможно все



«Опыт сегодня – это практические знания завтра». Следуя этому принципу, Клауке регулярно проводят семинары с клиентами и обслуживающим персоналом. Это гарантирует постоянное обучение и обоюдный обмен опытом.

Международные и местные выставки, презентации для клиентов представляют жизненную основу для девиза «Сила Партнерства».

Клауке ежедневно прилагает усилия для поддержания высокого уровня обслуживания заказчиков. Опытный персонал, современные и быстрые средства связи и логистика являются нашей основой.





## Наши продажи в мире

Посетите сайт [www.klauke.textron.com](http://www.klauke.textron.com) и найдите ближайшего к Вам дистрибьютора.

### Представительства Klauke и Greenlee в мире

#### Германия

##### Gustav Klauke GmbH

Auf dem Knapp 46 • 42855 Remscheid, Germany  
P.O.Box 100522 • 42805 Remscheid, Germany

**Phone:** ++49+2191-907-0

**Fax:** ++49+2191-907-201 (Domestic Sales)  
++49 +2191 - 907-205 (International Sales)

[www.klauke.textron.com](http://www.klauke.textron.com)  
[verkaufinfo@klauke.textron.com](mailto:verkaufinfo@klauke.textron.com)  
[salesinfo@klauke.textron.com](mailto:salesinfo@klauke.textron.com)

**Klauke** **TEXTRON**

#### Франция

##### Klauke France

16, Rue de Saint-Louis  
Z.I.Actisud  
F-57150Creutzwald

**Phone:** ++33 +3-87 29 84 70

**Fax:** ++33 +3-87 29 84 79  
[klauke.france@free.fr](mailto:klauke.france@free.fr)

#### Великобритания/Ирландия

##### Klauke Textron

**Regional Sales Office GB/Ireland**  
43, Hardwick Grange • Woolston  
GB-Warrington, Cheshire WA1 4RF

**Phone:** ++44 +1925-8216 98

**Fax:** ++44 +1925-8216 98  
[pmorrow@klauke.textron.com](mailto:pmorrow@klauke.textron.com)

#### Австрия

##### Klauke Handelsges.m.b.H.

Kaiser-Franz-Josef-Straße 9  
A-1230 Wien

**Phone:** ++43 +1-8893436

**Fax:** ++43 +1-8893433  
[office@klauke.at](mailto:office@klauke.at)

#### США

##### Greenlee Textron /

##### Subsidiary of Textron Inc.

4455 Boeing Drive  
Rockford  
IL 61109-2988 • USA

**Phone:** ++1 +815-397-7070

**Fax:** ++1 +815-397-9247  
[www.greenlee.textron.com](http://www.greenlee.textron.com)  
[info@greenlee.textron.com](mailto:info@greenlee.textron.com)

**GREENLEE** **TEXTRON**

#### Сингапур

##### Greenlee Textron

##### Regional Sales Office - Asia

31 Kaki Bukit Rd #  
3 #5-03/06 Techlink  
Singapore 417818

**Phone:** ++65+840-7451

**Fax:** ++65+744-5643  
[cwee@greenlee.textron.com](mailto:cwee@greenlee.textron.com)

#### Китай

##### Greenlee Textron

Unit 1301, Building B  
Far East International Plaza  
317 Xian Xia Road  
Shanghai 200051  
P.R.C.

**Phone:** ++86+21-6235-0355

**Fax:** ++86+21-6235-0353  
[tzhang@greenlee.textron.com](mailto:tzhang@greenlee.textron.com)

#### Латинская Америка

##### Greenlee Textron

##### Latin America

1846 NW 82nd Avenue  
FL 33126  
Miami  
USA

**Phone:** ++1+305-406-1315

**Fax:** ++1+305-406-1715  
[rvazquez@greenlee.textron.com](mailto:rvazquez@greenlee.textron.com)

#### Мексика

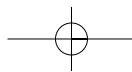
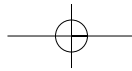
##### Greenlee Textron

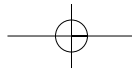
##### Territory Manager - Mexico

Calle Eros #101 Edificio 14 Modulo 1  
Centro de Negocios Kalos  
Santa Catarina, N.L. C.P. 66320  
Mexico

**Phone:** ++52+81-89896682

**Fax:** ++52+81-89896683  
[jcarrasco@greenlee.textron.com](mailto:jcarrasco@greenlee.textron.com)





# Содержание



## Страница

**Инструменты для перфорации, коронки, сверла**

**8 - 31**

**Оборудование для прокладки кабеля**

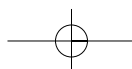
**32 - 44**

**Оборудование для работы с шинами**

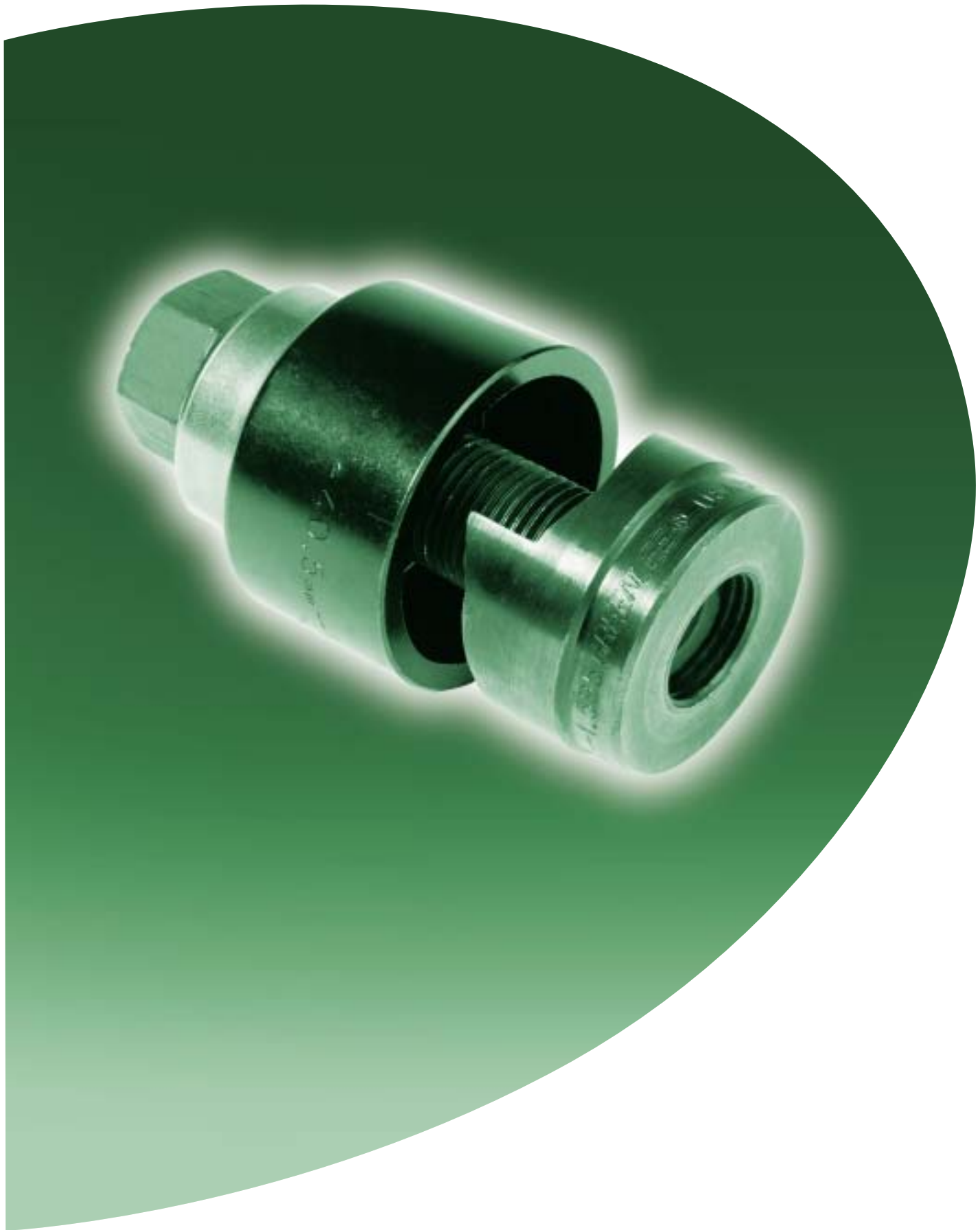
**45 - 49**

**Техническое описание – Алфавитный указатель  
Цифровой указатель**

**50 - 60**



The **Power** of Partnership  
Сила партнерства



## ▶ Инструменты для перфорации, коронки, сверла

Страница

### Инструменты для перфорации

Инструменты для перфорации	10
Перфоформы Standart	11
Перфоформы Slug Buster	11
Перфоформы Slug Splitter	12
Наборы перфоформ	13, 14, 18
Специальные перфоформы	15 – 17
Пазовый перфоратор	17
Наборы для ручной перфорации	19
Гидравлические перфораторы	20, 22
Аккумуляторный перфоратор LS 60 Plus	21
Гидравлические насосы	23
Гидравлическое масло	23
Гидравлические шланги	23
С-образный перфоратор	24
Резка и перфорация DIN реек	25
<b>Коронки</b>	
Биметаллические коронки и наборы HSS	26 - 28
Сверлодержатели	28
Быстросменные коронки с карбидными зубцами Kwik Change™	29
Коронки с карбидными зубцами	30
<b>Конические сверла</b>	
Конические сверла Kwik Stepper®	31



## Перфоформы



### Перфоформы Round Standard

Перфоформы состоят из пуансона, матрицы и шпильки.

При работе вручную, с использованием ключа-«трещотки», производится вращение шпильки с упором и пуансон втягивается в матрицу.

При этом происходит прорезание отверстия в металле.

Вы можете работать и с гидравлическими приводами (только при этом нужны пуансон и матрица, шпилька поставляется в комплекте с гидравлическим приводом).

Шпилька с упором значительно облегчает перфорацию при работе вручную.

Перфоформы поставляются отдельно и в наборах.

Размер отверстия			Толщина металла (ST 37)	Перфо-форма	Отдельные части перфоформы					Шпилька+аксессуары для гидравл. приводов			
Действ. мм	Стандарт				Пуансон	Матрица	Шпилька с упором	Упор	Прокладка	Шпилька			Переходник 19.0/28.6
	Pg	ISO								34291/(7804E)	15906/(7646)	LS 60 Plus	
12.7	Pg 7	ISO 12	1.5	02408*	06996	04235	04218*						
14.3			1.5	02433*	04230	04229	04218*						
15.2	Pg 9		2.0	21115	21316	32002	00042			30043	30043	30043	
15.9			1.5	02409*	04223	04224	04218*						
16.2		ISO 16	2.0	35192	35193	35162	00042			30043	30043	30043	
17.5			2.0	25340	04228	04227	00042			30043	30043	30043	
18.6	Pg 11		2.0	18886	17700	32003	00042			30043	30043	30043	
19.1			2.0	20667	03998	03999	00042			30043	30043	30043	
20.4	Pg 13	ISO 20	2.0	18887	17697	32004	00042			30043	30043	30043	
20.6			2.0	20668	04226	04225	00042			30043	30043	30043	
22.5	Pg 16		3.0	22563	04006	14722	00042			30043	30043	30043	
23.8			2.0	25341	04238	04237	00042			30043	30043	30043	
25.4		ISO 25	2.0	20670	03986	35164	00042			30043	30043	30043	
27.0			2.0	25342	04240	04242	00042			30043	30043	30043	
28.3	Pg 21		3.0	22564	04008	06972	04040			30043	30043	30043	
28.3	Pg 21		2.0	36910	36882	32006	00042			31872	03294	03294	
28.6			2.0	20671	03990	03991	00042			30043	30043	30043	
30.5			1.5	36506	36282	36279	00042			30043	30043	30043	
31.8			1.5	20673	04002	04003	00042			30043	30043	30043	
32.5		ISO 32	3.0	24476	24459	35168	04040			30043	30043	30043	
33.4			1.5	25344	06587	06586	00042			30043	30043	30043	
34.6			3.0	22565	04010	04011	04040			31872	03294	03294	
34.9			3.0	25427	04734	04735	04040			31872	03294	03294	
37.0	Pg 29		3.0	18890	18331	32008	04040			31872	03294	03294	
38.1			3.0	25428	04736	07044	04040			31872	03294	03294	
40.5		ISO 40	3.0	24477	24462	35159	04040			31872	03294	03294	
41.3			3.0	25349	04251	04250	04040			31872	03294	03294	
43.2			3.0	22566	06974	04013	04040			31872	03294	03294	
44.5			3.0	25350	04257	04256	04040			31872	03294	03294	
47.0	Pg 36		3.0	18891	17687	32009	04042			31872	03294	03294	
47.6			3.0	25351	04248	04249	04042			31872	03294	03294	
49.6			3.0	22567	06978	04061	04042			31872	03294	03294	
50.8		ISO 50	3.0	20676	04232	35161	04042			31872	03294	03294	
54.0	Pg 42		3.0	20678	04245	36173	04042			31872	03294	03294	
57.2			3.0	25360	04058	04059	04042			31872	03294	03294	
60.0	Pg 48		3.0	18892	17690	32011	04042			31872	03294	03294	
61.5			3.0	22568	04062	04063	04042			31872	03294	03294	
63.5		ISO 63	3.0	20679	04234	04233	04042			31872	03294	03294	
66.7			3.0	21214	04252	06997	04188	04187			03294	03294	
69.9			3.0	25361	04247	04246	04188	04187			03294	03294	
70.6			3.0	25383	02445	02443	04042				03294	03294	
74.0			3.0	19975	04175	04177	04188	04187			03294	03294	
76.2			3.0	25372	04259	04258	04188	04187			03294	03294	
79.4			3.0	25403	06363	06362	04188	04187			03294	03294	
82.0			3.0	18635	18905	18906	04188	04187			03294	03294	
89.8			3.0	19976	04180	04183	04188	04187			03294	03294	
95.3			3.0	21216	05265	05266	04188	04187			03294	03294	
102.7			3.0	19977	04653	04652	04679	04685	04686		03294		03170
115.4			3.0	19978	04655	04654	04679	04685	04686		03294		03170
120.0			3.0	21519	21489	21491	04679	04685	04686		03294		03170
143.7			3.0	19980	05447	05448	04679	04685	04686		03294		03170

\*) 04218 Шпилька без упора

Выбор шпилек на стр. 13.

■ = Артикул №.

## Перфоформы



### Перфоформы SLUG-BUSTER®

Уникальный профиль пуансона позволяет разрезать шайбу из металла на части.  
Перфоформы Slug-Buster поставляются в 23 различных размерах.  
Работа: ручную (с помощью ключа-«трещотки») или с гидравлическим приводом.  
Шпилька с упором значительно облегчает перфорацию при работе вручную.

Размер отверстия			Толщина металла (ST 37)	Перфоформа	Отдельные части перфоформы			Шпилька для гидравл. приводов	
Действ.	Стандарт				Пуансон	Матрица	Шпилька с упором	34291/(7804E) 34299/(7904E)	LS 60 Plus 15906/(7646) 25097/(7625)
мм	Pg	ISO	мм						
12.5	Pg 7	ISO 12	1.5	06727	06728	06729	04218*		
15.2	Pg 9		2.0	31989	31969	32002	00042	30043	30043
16.2		ISO 16	2.0	35177	35163	35162	00042	30043	30043
18.6	Pg 11		2.0	31990	31970	32003	00042	30043	30043
20.4	Pg 13	ISO 20	2.0	31991	31971	32004	00042	30043	30043
22.5	Pg 16		2.0	31962	31756	14722	00042	30043	30043
25.4		ISO 25	2.0	35178	35165	35164	04040	30043	30043
28.3	Pg 21		3.0	31963	31757	06972	04040	31872	03294
28.3	Pg 21		2.0	31993	31973	32006	00042	30043	30043
30.5			2.0	36508	36284	36279	00042	30043	30043
30.5			3.0	60246	60237	36278	04040	31872	03294
32.5		ISO 32	3.0	35179	35169	35168	04040	31872	03294
34.6			3.0	31964	31758	04011	04040	31872	03294
37.0	Pg 29		3.0	31995	31975	32008	04040	31872	03294
40.5		ISO 40	3.0	35180	35158	35159	04040	31872	03294
43.2			3.0	31965	31759	04013	04040	31872	03294
47.0	Pg 36		3.0	31996	31976	32009	04042	31872	03294
49.6			3.0	31966	31760	04061	04042	31872	03294
50.8		ISO 50	3.0	35181	35160	35161	04042	31872	03294
54.0	Pg 42		3.0	36171	36172	36173	04042	31872	03294
60.0	Pg 48		3.0	31998	31978	32011	04042	31872	03294
61.5			3.0	31967	31761	04063	04042	31872	03294
64.0		ISO 63	3.0	35182	35167	35166	04042	31872	03294

\*) 04218 Шпилька без упора

### Перфоформы SLUG-SPLITTER®

Перфоформы Slug-Splitter® разработаны для перфорации листового металла, нержавеющей стали, оргстекла и листового пластика толщиной до 3,5 мм. Уникальный дизайн позволяет использовать только минимальные размеры контрольных отверстий. Для оптимальной работы диаметр контрольных отверстий должен быть больше диаметра шпильки на 0,1-0,2 мм. Профиль пуансона позволяет разрезать шайбу из металла на части, что предотвращает возможное застревание шайбы в матрице. Работа только с гидравлическим приводом. Шпильки из нержавеющей стали используются для продления срока эксплуатации. Перфоформы Slug-Splitter поставляются в 20 различных размерах.



Размер отверстия			Толщина металла	Перфоформа	Отдельные части		Шпилька для гидр. приводов LS 60 Plus 15906/(7646) 25097/(7625) 34291/(7804E) 34299/(7904E)
Действ.	Стандарт				мм*	(пуансон+матрица)	
мм	Pg	ISO					
15.2	Pg 9		2.5	06951	31117	31126	29451
16.2		ISO 16	2.5	06952	04599	04598	29451
18.6	Pg 11		2.5	06953	31119	31128	29451
20.4	Pg 13	ISO 20	2.5	06954	31120	31129	29451
22.5	Pg 16		3.5	06955	28154	28155	29451
25.4		ISO 25	3.5	06956	04602	04601	29451
28.3	Pg 21		3.5	06957	28156	28157	29452
30.5			3.5	06958	36490	36489	29452
32.5		ISO 32	3.5	06959	04605	04603	29452
34.6			3.5		28158	28159	29452
37.0	Pg 29		3.5	06960	31122	31135	29452
40.5		ISO 40	3.5	06961	04608	04607	29452
43.2			3.5		28160	28161	29452
47.0	Pg 36		3.5	06962	31123	31131	29452
49.6			3.5		28162	28163	29452
50.8		ISO 50	3.5	06963	04611	04609	29452
54.0	Pg 42		3.5	06964	31124	31132	29452
60.0	Pg 48		3.5	06965	31125	31133	29452
61.5			3.5		28165	28166	29452
64.0		ISO 63	3.5	06966	04614	04613	29452

\*) Зависит от гидравлического привода

Выбор шпилек на стр. 13 и 14.

= Артикул №.



## Наборы перфоформ для гидравлических приводов

### Наборы перфоформ для гидравлических приводов

Состоят из матриц и пуансонов. Шпильки уже входят в комплект с перфоратором. Предназначены для работы с гидравлическими перфораторами 7804E (34291), 7904E (34299), гидравлическими приводами 15906, 25097 и аккумуляторным перфоратором LS 60 Plus.

#### Набор перфоформ Slug Buster® 35617

Включает 5 размеров пуансонов и матриц ISO 16, 20, 25, 32 и 40

#### Набор перфоформ Slug Buster® 06892

Включает 7 размеров пуансонов и матриц ISO 16, 20, 25, 32, 40, 50 и 63

#### Набор перфоформ Slug Buster® 32398

Включает 6 размеров пуансонов и матриц Pg 9, 11, 13, 16, 21 и 30.5 мм

#### Набор перфоформ Slug Buster® 32803

Включает 9 размеров пуансонов и матриц Pg 9, 11, 13, 16, 21, 29, 36, 48 и 30.5 мм

#### Набор перфоформ Standard 32804

Включает 9 размеров пуансонов и матриц Pg 9, 11, 13, 16, 21, 29, 36, 48 и 30.5 мм



### Выбор шпилек

Если Вам требуется заменить сломанную шпильку, производите выбор по фотографиям шпилек в натуральную величину и информации для заказа под ними. Информация отражает диаметр X длину.

### Выбор шпилек для ручных приводов



**04679**  
28.6 x 190 mm



**04042** 19.0 x 75 mm



**00042** 9.5 x 40 mm



**04040** 19.0 x 55 mm



**04218** 6.4 x 35 mm



**04188**  
19.0 x 140 mm

= Артикул №.



## Выбор шпилек для гидравлических приводов

Информация для заказа шпилек гидравлических приводов

	30043	31872	03294	29451	29452	03170	Переходник для стандартных пуансонов от 102,7 до 143,7 мм
7804	•	•		•	•		
7904	•	•		•	•		
7646	•		•	•	•	•	•
7625	•		•	•	•	•	•
LS 60 Plus	•		•	•	•	•	



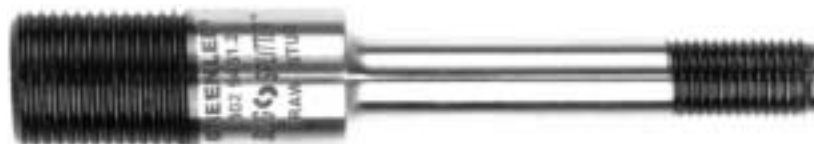
**30043** 9.5 x 71 мм



**31872** 19.0 x 105 мм



**03294** 19 x 135 мм



**29451** 11.1 x 108 мм



**29452**  
19.0 x 140 мм



**03170** 28.6 x 76 мм



Переходник  
**33967** 19 x 48 мм (внутри 9.5 мм)  
**60114** 19 x 48 мм (внутри 6.3 мм)  
**60167** 19 x 48 мм (внутри 12.7 мм)

■ = Артикул №.



## Перфоформы

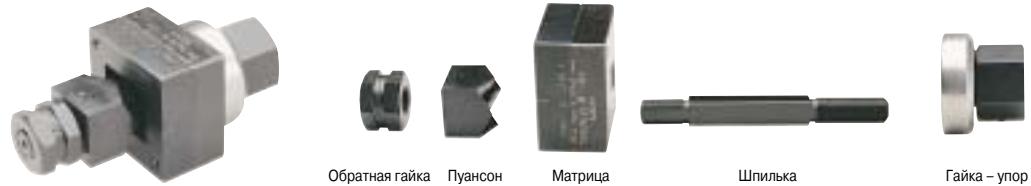
### Пуансоны специальной формы

Используются для перфорации отверстий при установке приборов и аппаратов. Тщательное выравнивание обеспечивает ровный край отверстия (без заусенцев) и его точный размер.

Перфорирует листовую сталь толщиной до 3,0 мм и нержавеющей сталь толщиной до 1,5 мм.

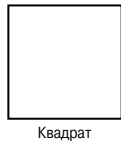
Перфорация нержавеющей стали уменьшает срок службы пуансона.

Для работы с нержавеющей сталью используйте гидравлические перфораторы и приводы.



### ПРЯМОУГОЛЬНЫЕ ПЕРФОФОРМЫ и отдельные части

Размер отверстия мм	Максимальная толщина металла (ST 37) мм	Тип перфоратора	Перфоформа	Отдельные части перфоформы					Контрольное отверстие Ø мм	Переходник для гидравлических приводов
				Пуансон	Матрица	Шпилька	Гайка - упор	Обратная гайка		
11.1 x 22.2	1.5	Ручн./Гидр.	60025	60026	60027	60115	60120	05244	9.5	60114
17.0 x 19.0	2.0	Ручн./Гидр.	60028	60029	60030	60116	34733	04638	12.7	33967
19.1 x 29.0	2.0	Ручн./Гидр.	60031	60032	60033	60117	60165	60258	15.9	60167
19.1 x 33.3	2.0	Ручн./Гидр.	60034	60035	60036	60117	60165	60258	15.9	60167
21.9 x 25.9	2.0	Ручн./Гидр.	60037	60038	60039	60117	60165	60258	15.9	60167
22.0 x 30.0	2.0	Ручн./Гидр.	60040	60041	60042	60117	60165	60258	15.9	60167
22.0 x 42.0	2.0	Ручн./Гидр.	60043	60045	60046	60117	60165	60258	15.9	60167
25.1 x 29.0	2.0	Ручн./Гидр.	60047	60048	60049	60117	60165	60258	15.9	60167
31.8 x 35.1	2.0	Ручн./Гидр.	60050	60051	60052	60117	60165	60258	15.9	60167
33.3 x 66.7	3.0	Гидр.	60053	60054	60055	60118		60235	30.2	
35.0 x 52.0	3.0	Гидр.	60056	60057	60058	60118		60235	30.2	
35.0 x 65.0	3.0	Гидр.	60059	60060	60061	60118		60235	30.2	
35.0 x 82.0	2.0	Гидр.*	60062	60063	60064	60118		60235	30.2	
35.0 x 112.0	2.0	Гидр.*	60065	60066	60067	60118		60235	30.2	
46.0 x 92.0	3.0	Гидр.*	60068	60069	60070	60118		60235	30.2	
57.2 x 88.9	3.0	Гидр.**	60071	60072	60073	60118		60235	30.2	
68.0 x 138.0	2.0	Гидр.**	60074	60075	60076	60118		60235	30.2	



### КВАДРАТНЫЕ ПЕРФОФОРМЫ и отдельные части

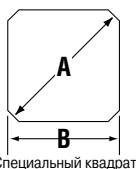
Размер отверстия мм	Максимальная толщина металла (ST 37) мм	Тип перфоратора	Перфоформа	Отдельные части перфоформы					Контрольное отверстие Ø мм	Переходник для гидравлических приводов
				Пуансон	Матрица	Шпилька	Гайка - упор	Обратная гайка		
12.7 x 12.7	1.5	Ручн./Гидр.	60001	60002	60003	60115	60120	05244	9.5	60114
15.9 x 15.9	2.0	Ручн./Гидр.	60004	60005	60006	60116	34733	04638	12.7	33967
19.1 x 19.1	2.0	Ручн./Гидр.	60007	60008	60009	60116	34733	04638	12.7	33967
22.4 x 22.4	2.0	Ручн./Гидр.	60259	60011	60012	60116	34733	04638	12.7	33967
24.0 x 24.0	2.0	Ручн./Гидр.	60013	60014	60015	60116	34733	04638	12.7	33967
25.4 x 25.4	2.0	Ручн./Гидр.	60016	60017	60018	60117	60165	60258	15.9	60167
45.0 x 45.0	2.0	Гидр.	60287	60288	60289	60118		60235	30.2	
46.0 x 46.0	3.0	Гидр.	60019	60020	60021	60118		60235	30.2	
50.8 x 50.8	3.0	Гидр.	60168	60169	60170	60118		60235	30.2	
68.0 x 68.0	3.0	Гидр.	60171	60172	60173	60118		60235	30.2	
92.0 x 92.0	3.0	Гидр.*	60174	60175	60176	60118		60235	30.2	*
104.8 x 104.8	2.0	Гидр.*	60177	60178	60179	60118		60235	30.2	*
138.0 x 138.0	2.0	Гидр.**	60234	60023	60024	60118		60235	30.2	*

\* Работайте гидравлическими приводами 15906, 25097 вкл. LS 60 Plus

\*\* Работайте гидравлическими приводами 15906, 25097

### СПЕЦИАЛЬНЫЕ КВАДРАТНЫЕ ПЕРФОФОРМЫ и отдельные части

Размер отверстия мм	Максимальная толщина металла (ST 37) мм	Тип перфоратора	Перфоформа	Отдельные части перфоформы					Контрольное отверстие Ø мм	Переходник для гидравлических приводов	
				Пуансон	Матрица	Шпилька	Гайка - упор	Обратная гайка			
22.5   (A)	20.1   (B)	2.0	Ручн./Гидр.	60125	60126	60127	60116	34733	04638	12.7	33967

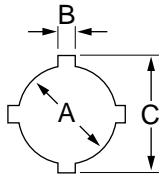


Выбор шпильки на стр. 18

= Артикул №.

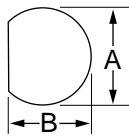


**СПЕЦИАЛЬНАЯ КРУГЛАЯ ПЕРФОФОРМА С ПАЗАМИ и отдельные части**



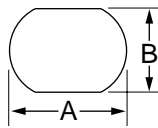
Размер отверстия мм	Максимальная толщина металла (ST 37) мм	Тип перфо- ратора	Перфо- форма	Отдельные части перфоформы					Контрольное отверстие Ø мм	Переходник для гидравлических приводов
				Пуансон	Матрица	Шпилька	Гайка - упор	Обратная гайка		
22.5 (A) 3.2 (B) 25.4 (C)	2.0	Ручн./Гидр.	60238	60239	60250	60117	60165	60258	15.9	60167
30.5 (A) 4.8 (B) 36.0 (C)	3.0	Ручн./Гидр.	60242	60243	60249	60117	60165	60258	15.9	60167

**D-ОБРАЗНАЯ ПЕРФОФОРМА и отдельные части**



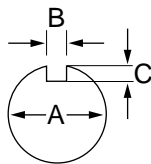
Размер отверстия мм		Максимальная толщина металла (ST 37) мм	Тип перфо- ратора	Перфо- форма	Отдельные части перфоформы					Переходник для гидравлических приводов
A	B				Пуансон	Матрица	Шпилька	Гайка - упор	Обратная гайка	
12.7	11.9	2.0	Ручн./Гидр.	60077	60078	60079	60115	60120	05244	60114
15.9	15.1	2.0	Ручн./Гидр.	60080	60081	60082	60113	34733	04638	33967
19.1	17.9	2.0	Ручн./Гидр.	60083	60084	60085	60113	34733	04638	33967

**ДВОЙНАЯ D-ОБРАЗНАЯ ПЕРФОФОРМА и отдельные части**



Размер отверстия мм		Максимальная толщина металла (ST 37) мм	Тип перфо- ратора	Перфо- форма	Отдельные части перфоформы					Переходник для гидравлических приводов
A	B				Пуансон	Матрица	Шпилька	Гайка - упор	Обратная гайка	
19.5	16.3	2.0	Ручн./Гидр.	60086	60087	60088	60113	34733	04638	33967
20.2	17.6	2.0	Ручн./Гидр.	60089	60090	60091	60113	34733	04638	33967
23.2	19.2	2.0	Ручн./Гидр.	60092	60093	60094	60113	34733	04638	33967
23.2	20.2	2.0	Ручн./Гидр.	60095	60096	60097	60113	34733	04638	33967
34.9	28.6	2.0	Ручн./Гидр.	60098	60099	60100	60166	60165	60258	60167

**ПЕРФОФОРМА ПОД «КЛЮЧ» и отдельные части**

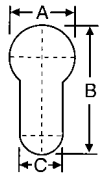


Размер отверстия мм		Максимальная толщина металла (ST 37) мм	Тип перфо- ратора	Перфо- форма	Отдельные части перфоформы					Переходник для гидравлических приводов
A	B				Пуансон	Матрица	Шпилька	Гайка - упор	Обратная гайка	
12.2	1.4	1.5	Ручн./Гидр.	60101	60102	60103	60115	60120	05244	60114
29.7	3.1	2.0	Ручн./Гидр.	60104	60105	60106	60166	60165	60258	60167
32.1	4.0	2.0	Ручн./Гидр.	60107	60108	60109	60166	60165	60258	60167
33.7	2.6	2.0	Ручн./Гидр.	60110	60111	60112	60166	60165	60258	60167

■ = Артикул №.

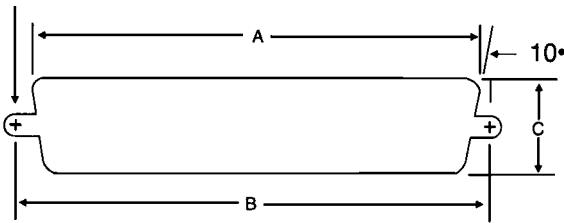


**ПЕРФОФОРМА ПОД «ЗАМОК» и отдельные части**



Размер отверстия мм A B C	Максимальная толщина металла (ST 37) мм	Тип перфо- ратора	Перфо- форма	Отдельные части перфоформы						Переходник для гидравлических приводов
				Пуансон	Матрица	Шпилька	Гайка – упор	Обратная гайка	Прокладка	
17.0 33.3 10.5	2.0	Ручн./Гидр.	05307	05302	05303	05304	34733	50011	05305	33967

R. 1/16"  
(1.6 mm)



**Перфоформы для разъемов**

Быстрая и аккуратная перфорация панелей без пропиливания и установок прокладок. Перфорация и вырезание пазов производится в одну операцию. Работа: вручную, используя ключ-«трещотку» или с помощью гидравлического перфоратора (в этом случае необходимо использование дополнительного адаптера).

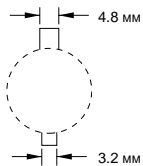
Толщина: 1.5 мм стали или 3.5 мм алюминия. Универсальный размер перфоформ для фронтальной и задней установки разъемов в конфигурации 9, 15, 27, 37 или 50 pin.

No.	Перфо- форма	No. of pins	Тип перфо- ратора	Размеры, мм			Отдельные части перфоформы					Переходник для гидравлических приводов
				A	B	C	Пуансон	Матрица	Шпилька	Гайка – упор	Обратная гайка	
229	34436	9	Ручн./Гидр.	20.0	24.9	11.9	34441	35196	34421	34733	04638	33967
231	34437	15	Ручн./Гидр.	28.6	33.3	11.9	34442	35197	34421	34733	04638	33967
RS232	34420	25	Ручн./Гидр.	42.0	47.1	11.9	34418	35198	34421	34733	04638	33967
234	34429	37	Ручн./Гидр.	58.3	63.4	11.9	34427	35199	34421	34733	04638	33967
238	34444	50	Ручн./Гидр.	55.9	61.0	14.7	34443	35200	34421	34733	04638	33967



**Пазовый перфоратор № 720**

26534



При производстве пазов для кнопочных выключателей экономит время, исключая ручное пропиливание. Перфорирует пазы 3.2 мм для диаметров отверстий 22.5 мм или 4.8 мм для диаметров отверстий 30.5 мм менее чем за 2 секунды.

Толщина: стальной лист до 3.0 мм.

= Артикул №.



### Выбор шпилек для пуансонов специальных форм



**60166** 12.7 x 117 мм



**60117** 12.7 x 117 мм



**60113** 9.5 x 93 мм



**60116** 9.5 x 95 мм



**34421** 9.5 x 88 мм



**60115** 6.3 x 87 мм



**60118**  
19 x 171 мм



**05304**  
9.5 x 135 мм

= Артикул №.



## Наборы для ручной перфорации Round Standart и SLUG BUSTER®

Ассортимент обычно используемых наборов перфоформ позволяет удовлетворить все потребности при производстве. Работа при помощи «ключа-трещотки». Пуансоны и матрицы подходят для работы с гидравлическими перфораторами.



### Набор перфоформ Standart ISO 36688

Включает  
5 ISO размеров от 16 до 40,  
шпильки 00042 и 04040,  
ключ-«трещотку» 34941,  
сверло 34410 и  
пластиковый кейс 36685

### Набор перфоформ Standart Pg 36686

Включает  
5 Pg размеров от 9 до 21 и 30,5 мм,  
шпилька 00042,  
ключ-«трещотку» 34941,  
сверло 34410 и  
пластиковый кейс 36685

### Slug Buster® ISO 36692

Включает  
5 ISO размеров от 16 до 40,  
шпильки 00042 и 04040,  
ключ-«трещотку» 34941,  
сверло 36018 и  
пластиковый кейс 36685

### Slug Buster® Pg 36690

Включает  
5 Pg размеров от 9 до 21 и 30,5 мм,  
шпилька 00042,  
ключ-«трещотку» 34941,  
сверло 36018 и  
пластиковый кейс 36685



### Набор перфоформ Standard ISO 36689

Включает  
7 ISO размеров от 16 до 63,  
шпильки 00042 и 04040,  
ключ-«трещотку» 34941,  
сверло 34410 и  
пластиковый кейс 36685

### Набор перфоформ Standard Pg 36687

Включает  
8 Pg размеров от 9 до 48 и 30,5 мм,  
шпильки 00042 и 04040,  
ключ-«трещотку» 34941,  
сверло 34410 и  
пластиковый кейс 36685

### Slug Buster® ISO 36693

Включает  
7 ISO размеров от 16 до 63,  
шпильки 00042 и 04040,  
ключ-«трещотку» 34941,  
сверло 36018 и  
пластиковый кейс 36685

### Slug Buster® Pg 36691

Включает  
8 Pg размеров от 9 до 48 и 30,5 мм,  
шпильки 00042 и 04040,  
ключ-«трещотку» 34941,  
сверло 36018 и  
пластиковый кейс 36685

= Артикул №.



## Гидравлические приводы



### 34291/(7804E) Quick Draw™

#### Прямой ручной гидравлический перфоратор

Идеален для быстрой перфорации лицевых панелей. В комплект входят шпильки 30043 и 31872, прокладка 03248, переходник 33967. В пластиковом кейсе (без перфоформ) 35202. Сила выдавливания – 80 кН.



### 34299/(7904E) Quick Draw 90™

#### Угловой ручной гидравлический перфоратор

Голова вращается на 180° для максимального удобства при работе в труднодоступных местах. В комплект входят шпильки 30043 и 31872, прокладка 03248, переходник 33967. В пластиковом кейсе (без перфоформ) 35202. Сила выдавливания – 80 кН.



### 35611/(7804ESB)

#### Прямой перфоратор с набором пуансонов

В комплект входят прямой перфоратор 34291, перфоформы Slug Buster Pg 9, 11, 13, 16, 21 и 30.5 мм, шпильки 30043 и 31872, прокладка 03248, переходник 33967 и пластиковый кейс 35202.

### 35615/(7904ESB)

#### Прямой перфоратор с набором пуансонов

В комплект входят прямой перфоратор 34291, перфоформы Slug Buster ISO 16, 20, 25, 32, 40, шпильки 30043 и 31872, прокладка 03248, переходник 33967 и пластиковый кейс 35202.

### 35614/(7804ISO)

#### Угловой перфоратор с набором пуансонов

В комплект входят угловой перфоратор 34299, перфоформы Slug Buster Pg 9, 11, 13, 16, 21 и 30.5 мм, шпильки 30043 и 31872, прокладка 03248, переходник 33967 и пластиковый кейс 35202.

### 35616/(7904ISO)

#### Угловой перфоратор с набором пуансонов

В комплект входят угловой перфоратор 34299, перфоформы Slug Buster ISO 16, 20, 25, 32, 40, шпильки 30043 и 31872, прокладка 03248, переходник 33967 и пластиковый кейс 35202.

Перфорация: круглые отверстия диаметром до 64 мм и квадратные отверстия размером 68x68 мм. Максимальная толщина материала: стальной лист до 3 мм или нержавеющая сталь до 3.5 мм (в зависимости от размера отверстий).

■ = Артикул №.



## Аккумуляторный перфоратор

### LS 60 Plus

#### Управляется микропроцессором

Электрогидравлический перфоратор с аккумулятором на 12 В.

Сила выдавливания 60 кН

Перфорация – быстро и легко

Требуется только 8 секунд для перфорации отверстия диаметром 60 мм в стальном листе толщиной 3 мм.

В комплект входят аккумулятор и зарядное устройство, а также шпильки 30043 и 31872, прокладка 03248, переходник 33967, сверло 34410 и металлический кейс (без перфоформ).

#### Перфорация:

Квадратные отверстия размером до 104.8 x 104.8 мм в стали 2.0 мм

Круглые отверстия диаметром до 96 мм в стали 2.5 мм

Квадратные отверстия размером до 92 x 92 мм

Прямоугольные отверстия размером до 46 x 92 мм в стали 3.0 мм

Квадратные отверстия размером до 68 x 68 мм

Круглые отверстия диаметром до 64 мм (Slug Buster) в стали 3.5 мм

Круглые отверстия диаметром до 64 мм (Slug Splitter) в нержавеющей стали 2.5 мм

Контроль микропроцессора дает уверенность в автоматической остановке после завершения процесса перфорации. Эта функция гарантирует безопасность потребителя и продлевает срок службы пуансонов.



#### Дополнительные аксессуары:

- Сменный аккумулятор RA 3 GL
- Зарядное устройство LG 4 GL
- Быстрое зарядное устройство LG 5 GL, время зарядки около 15 мин.
- Металлический кейс MKLS 60
- Переходник для работы от сети NG 1/230 GL

Также возможен заказ электрогидравлического перфоратора, работающего от сети 230 В, артикул NLS 60.



## Гидравлические приводы



**15906/(7646)**

### Ручной гидравлический привод

Компактный дизайн идеален при работах в труднодоступных местах.  
Сила выдавливания 110 кН.

Комплект:

Гидравлический цилиндр 17091  
Шпилька 03294  
Шпилька 30043  
Адаптер 03170  
Набор прокладок 15908 (03248, 03249, 06904)  
Сверло 34410  
Ручной насос 13284  
Шланг высокого давления 06302  
Пластиковый кейс 30206 (без перфоформ)



**25097/(7625)**

### Ножной гидравлический привод

Использование ножного насоса при перфорации освобождает руки.  
Сила выдавливания 110 кН.

Комплект:

Гидравлический цилиндр 17091  
Шпилька 03294  
Шпилька 30043  
Адаптер 03170  
Набор прокладок 15908 (03248, 03249, 06904)  
Сверло 34410  
Ножной насос 13284  
Шланг высокого давления 06302  
Пластиковый кейс 23955 (без перфоформ)

Перфорация: круглые отверстия диаметром до 143.7 мм и квадратные отверстия размером 138 x 138 мм. Максимальная толщина материала: стальной лист до 3 мм или нержавеющая сталь до 3.5 мм (в зависимости от размера отверстий).

= Артикул №.



## Гидравлические насосы

### Ручной гидравлический насос 767

**13284**

Легкий и портативный для использования с гидравлическими приводами. Подвижный, работает в любой позиции. Одна скорость. Шероховатый стальной корпус насоса с литой алюминиевой рукояткой. Отверстия в металлической площадке позволяют легко зафиксировать насос.

Давление: макс. 460 Бар  
Размеры: около 330 x 100 x 100 мм  
Вес: около 2.7 кг

### Ножной гидравлический насос 1725

**31353**

Освобождает обе руки для поддержания и центрирования инструмента. Ножная педаль. Установка специального штыря удерживает педаль в нижнем положении для хранения и транспортировки. Изогнутый стержень удерживает насос в прямом и стабильном положении. Включает в себя муфту 6.4 мм с заглушкой от грязи.

Давление: макс. 460 Бар  
Размеры: около 400 x 200 x 150 мм  
Вес: около 5.0 кг

### Ручной гидравлический насос высокого давления 755

**15677**

Портативный и мощный. Подвижный, работает в любой позиции. Стальной корпус насоса и рукоятка с резиновой поверхностью. Широкая основа для стабильности. Отверстия в металлической площадке позволяют легко зафиксировать насос. Включает в себя муфту 9.5 мм с заглушкой от грязи.

Давление: макс. 700 Бар  
Размеры: около 650 x 180 x 150 мм  
Вес: около 8.0 кг

## Гидравлические шланги и масло

### Шланг высокого давления

**37729**

Для насоса 1725, представляет собой шланг 52516 (6.4 мм x 3.0 м), заполненный гидравлическим маслом, 2 муфты 54169 и заглушки от грязи 54170

### Шланг высокого давления

**38316**

Для насоса 767, представляет собой шланг 50386 (6.4 мм x 0.9 м), без гидравлического масла, 2 муфты 54169 и заглушки от грязи 54170.

### Шланг высокого давления

**11289**

Для насоса 755, представляет собой шланг 50760 (9.5 мм x 1.8 м), заполненный гидравлическим маслом, 2 муфты 50823

## Гидравлическое масло

Специальный состав для использования с гидравлическим оборудованием Greenlee

**51059** 3.8 l  
**50806** 0.95 l

 = Артикул №.



## Портативный С-образный перфоратор

**1731**

Быстрая, однострельная перфорация, без предварительного сверления контрольного отверстия. Прекрасно подходит для перфорации соединительных коробов и небольших перегородок. Глубина 200мм. Вес 6.8 кг  
Толщина стали до 3.0 мм. Диапазон отверстий от 15.2 до 30.5 мм. В качестве привода рекомендуется использовать ножной гидравлический насос Greenlee 1725, ручной насос 767.

**15911**

### Портативный С-образный перфоратор

Комплект:

Адаптер пуансона 9.5 мм  
Адаптер пуансона 19.0 мм  
Пуансон Pg 16 (22.5 мм)  
Пуансон Pg 21 (28.3 мм)  
Пуансон 34.5 мм  
Матрица Pg 16 (22.5 мм)  
Матрица Pg 21 (28.3 мм)  
Матрица 34.5 мм  
Стальной кейс

### Дополнительные принадлежности:

Пуансон Pg 9 (15.2 мм)  
Матрица Pg 9 (15.2 мм)  
Пуансон Pg 11 (18.6 мм)  
Матрица Pg 11 (18.6 мм)  
Пуансон Pg 13 (20.4 мм)  
Матрица Pg 13 (20.4 мм)  
Круглый пуансон с пазами 30.5 мм  
Круглая матрица с пазами 30.5 мм  
Матрица ISO 16  
Матрица ISO 20  
Матрица ISO 25  
Матрица ISO 32  
Пуансон ISO 16  
Пуансон ISO 20  
Пуансон ISO 25  
Пуансон ISO 32



## Портативный С-образный перфоратор

**1732**

Быстрая, однострельная перфорация, без предварительного сверления контрольного отверстия. Прекрасно подходит для перфорации соединительных коробов и небольших перегородок. Глубина 200мм. Вес 27 кг.  
Толщина стали до 3.0 мм. Используются пуансоны и матрицы Greenlee Round Standart от 15.2 до 115.4 мм.  
В качестве привода рекомендуется использовать ножной гидравлический насос Greenlee 755.

**27361**

### Портативный С-образный перфоратор

Комплект:

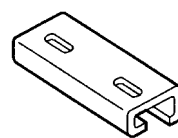
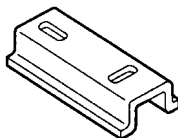
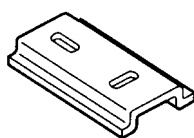
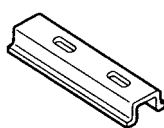
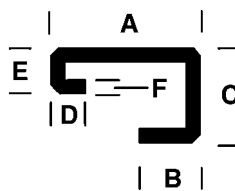
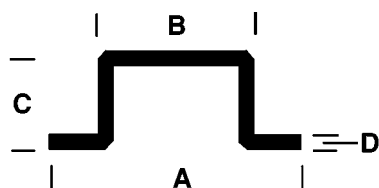
Адаптер матрицы 9.5 мм  
Адаптер матрицы 19.0 мм  
Адаптер матрицы 28.6 мм  
Адаптер пуансона 9.5 мм  
Адаптер пуансона 19.0 мм  
Адаптер пуансона 28.6 мм  
Гайка 19.0 мм  
Стальной кейс

= Артикул №.



## Резка и перфорация DIN-реек

- Работа от ручного или гидравлического привода
- Перфорация без заусенцев
- Включает 4 сменные режущие матрицы (36560, 36561, 36562, 36563)
- Перфорация вертикальных и горизонтальных отверстий 6.4 x 12.0 мм
- С регулировкой длины 1000 мм



### 36560

A – 15.0 мм  
B – 10.5 мм  
C – 5.5 мм  
D – 1.0 мм

### 36561

A – 35.0 мм  
B – 27.0 мм  
C – 7.5 мм  
D – 1.0 мм

### 36562

A – 35.0 мм  
B – 27.0 мм  
C – 15.0 мм  
D – 1.5 мм

### 36563

A – 32.0 мм  
B – 10.5 мм  
C – 15.0 мм  
D – 5.5 мм  
E – 6.0 мм  
F – 1.5 мм

### 36250

Резчик и перфоратор реек с 36550, 36561, 36562, 36563 сменными матрицами, без регулятора длины, работа от ручного или гидравлического привода.

### 36873

Ручной резчик и перфоратор реек включает 36250 Резчик/Перфоратор, 36529 ручной привод и 36655 метровый регулятор длины.

### 36874

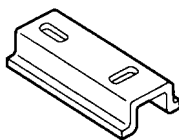
Гидравлический Резчик/Перфоратор включает 36250 Резчик/Перфоратор, 7904E гидравлический привод и 36655 метровый регулятор длины.

## Дополнительные принадлежности:

**36529** Ручной привод для 36250

**36564** Набор режущих матриц

**36655** Метровый регулятор длины



### 36564

A – 35.0 мм  
B – 24.0 мм  
C – 15.0 мм  
D – 2.3 мм

= Артикул №.



## Различные Биметаллические Коронки

Коронки являются универсальным инструментом для перфорации отверстий из-за способности прорезать отверстия в различных материалах с минимальным усилием и небольшим износом инструмента. Сверлодержатели Greenlee могут использоваться с коронками различных размеров. Контрольные сверла – съемные.

- Прорезает сталь, железо, латунь, алюминий, оргстекло, дерево и пластик.
- Специальный сплав и форма края коронки обеспечивают продолжительность срока эксплуатации коронки
- Угол наклона зубцов коронки обеспечивают быструю и легкую резку
- Утяжеленное основание коронки уменьшает вибрацию и гарантирует концентрический ход
- Глубина прорезания 41.3 мм
- Прочность зубцов Rc 65 – 68
- Сверлодержатели заказываются отдельно – не включены в комплект поставки

	Номинал, мм	Действ. размер мм	Стандарт		Используйте со сверлом №.	Вес, г	Рекомендованные скорости вращения при работе с материалами			
			Pg	ISO			Сталь	Железо	Латунь	Алюминий
19131	14	14.3			↑ 37157 или 37155 или 38522 ↓	46	580	400	790	900
19132	16	15.9	Pg 9			46	550	365	730	825
19133	17	17.5		ISO 16		46	500	330	665	750
19134	19	19.0	Pg 11			46	460	300	600	690
19135	21	20.6	Pg 13	ISO 20		46	425	280	560	635
19136	22	22.2	Pg 16			46	390	260	520	585
19137	24	23.8				46	370	245	495	555
19138	25	25.4		ISO 25		46	350	235	470	525
19140	27	27.0				46	325	215	435	480
19141	29	28.6	Pg 21			46	300	200	400	450
19143	30	30.2			91	285	190	380	425	
19144	32	31.7			↑ 37156 или 37154 ↓	91	275	180	360	410
19145	33	33.3		ISO 32		91	260	175	345	390
19146	35	35.0				46	250	165	330	375
19147	37	36.5	Pg 29			91	240	160	315	360
19148	38	38.1				91	230	150	300	345
19149	40	39.7				91	220	145	290	330
19150	41	41.3		ISO 40		91	210	140	280	315
19151	43	42.9				137	205	135	270	305
19152	44	44.4				91	195	130	260	295
19153	46	46.0				91	190	125	250	285
19154	48	47.6	Pg 36		137	180	120	240	270	
19155	51	50.8		ISO 50	91	170	115	230	255	
19157	52	52.4			↑ 37156 ↓	137	165	110	220	245
19158	54	54.0	Pg 42			137	160	105	210	240
19159	57	57.2				137	150	100	200	225
19160	59	58.7				227	150	100	195	225
19161	60	60.3	Pg 48			137	140	95	190	220
19162	63	63.5		ISO 63		137	135	90	180	205
19163	65	65.0				182	130	85	175	200
19164	67	66.7				182	130	85	170	195
36169	68	68.0				182	125	80	160	185
19165	70	69.8				182	125	80	160	185
19166	73	73.0			182	120	80	160	180	
36170	74	74.0			182	115	75	150	170	
19167	76	76.2			227	115	75	150	170	
19168	79	79.4			↑ 37156 ↓	227	110	70	140	165
19169	83	82.5				273	105	70	140	155
19170	86	85.7				273	100	65	130	150
19171	89	88.9				273	95	65	130	145
19172	92	92.1				273	95	60	120	140
19174	95	95.2				318	90	60	120	135
19175	98	98.4				318	90	60	120	135
19176	102	101.6				318	85	55	110	130
19177	105	104.8				363	80	55	110	120
19178	108	108.0				363	80	55	110	120
19179	111	111.1			363	80	50	100	120	
19180	114	114.3			409	75	50	100	105	
19181	121	120.6			499	75	50	95	95	
19182	127	127.0			545	65	45	90	90	
19183	140	139.7			545	60	35	85	85	
19184	152	152.4			636	55	35	75	75	

■ = Артикул №.



## Наборы биметаллических коронок

Отдельные наборы поставляются в пластиковых кейсах.



29209



Утяжеленное основание коронки улучшает стабильность, уменьшает вибрацию и гарантирует concentric ход.



06933



06931

Четыре наиболее ходовых размера для установочных работ.

Артикул-№.	Описание	Номинальный размер, мм	29209 (830 Pg)	19192 (830)	06931	06933
19132	Коронка PG 9	16	•			
19134	Коронка PG 11	19	•			
19135	Коронка PG 13	21	•			
19136	Коронка PG 16	22	•	•		
19141	Коронка PG 21	29	•	•		
19143	Коронка 30.2 мм	30	•			
19148	Коронка PG 29	37	•			
19154	Коронка PG 36	48	•			
19161	Коронка PG 48	60	•			
19146	Коронка 34.9 мм	35				
19152	Коронка 44.4 мм	44		•		
19155	Коронка 50.8 мм (ISO 50)	51		•		
19162	Коронка 63.5 мм	63		•		
19167	Коронка 76.2 мм	76				
19172	Коронка 92.1 мм	92				
19177	Коронка 104.8 мм	105				
19180	Коронка 114.3 мм	114				
19161	Коронка 60.3 мм	60			•	•
19167	Коронка 76.2 мм	76			•	•
19169	Коронка 82.5 мм	83			•	•
36169	Коронка 68.0 мм	68			•	•
37157	Сверлодержатель 6.4 мм + Pilot Drills			•		
37155	Сверлодержатель 11.1 мм + Pilot Drills		•	•		
37156	Сверлодержатель 12.7 мм + Pilot Drills		•	•	•	
06929	SDS сверлодержатель 32 - 152 мм					•
37181	Пластиковый кейсе		•	•		
30236	Пластиковый кейсе					
06930	Пластиковый кейсе				•	•

• = Комплекты

■ = Артикул №.



## Наборы HSS Биметаллических Коронки ISO размеры согласно EN 50262

Режут сталь, цветные металлы, железо, нержавеющую сталь, дерево и пластик.

HSS Биметаллические коронки с различными зубцами, глубина прорезания 40-45 мм.

### 06949

Набор из следующих коронки:

ISO 16 – 20 – 25, 32 – 40 – 50 – 63 с двумя сверлодержателями и контрольным сверлом.

Набор поставляется в пластиковом кейсе.

Диапазон							
ISO	16	20	25	32	40	50	63
Номин. размер, мм	17	21	26	33	41	51	64

## Сверло держатели со сменными HSS контрольными сверлами



37157 38522 37155



37154 37156



06929 06969



37623 38526

Артикул-№.	Коронка Ø	Стержень Ø	Контрольные сверла
37157	14 - 30 мм	6.4 мм	37623
38522	14 - 30 мм	7.9 мм	38526
37155	14 - 30 мм	11.1 мм	37623, 38526
37154	32 - 51 мм	7.9 мм	37623, 38526
37156	32 - 152 мм	11.1 мм	37623, 38526
06969	14 - 30 мм	SDS	38526
06929	32 - 152 мм	SDS	38526

Контрольное сверло	Длина	Стержень Ø
37623	104 мм	6.4 мм
38526	82 мм	6.4 мм

■ = Артикул №.



## Быстросменные коронки с карбидными зубцами

### Короткий тип/ Глубина прорезания 12 мм



Карбидные зубцы применены при производстве коронок. Быстросменные сверлодержатели позволяют менять коронки легким надавливанием и вращением. Использование одного и того же сверло держателя возможно с различными размерами коронок. Пружина обеспечивает легкое снятие и может использоваться для всех размеров свыше Pg 9. Стержень диаметром 9.5 мм с тремя гранями. Коронки с карбидными зубцами режут сталь, нержавеющей сталь, цветные металлы, пластик, дерево толщиной до 4.5 мм.

### Сверлодержатели и контрольные сверла:

- 05752** Kwik Change™ Быстросменные сверлодержатели для номиналов 16 – 58 мм – 9.5 мм
- 05753** Kwik Change™ Быстросменные сверлодержатели для номиналов 60 – 76 мм – 12.7 мм
- 05761** Контрольное сверло для сверлодержателей
- 05762** Контрольное сверло для сверлодержателей

### Сверлодержатели заказываются отдельно

– не включены в комплект поставки

Коронка	Номинальный размер, мм	Действительный размер, мм	Стандарт		Сверло держатель No.
			Pg	ISO	
05691	16	15.9	Pg 9		05752
05692	18	17.5		ISO 16	05752
05693	19	19.0	Pg 11		05752
05694	21	20.6	Pg 13	ISO 20	05752
05695	22	22.2	Pg 16		05752
05696	25	25.4		ISO 25	05752
05957	27	27.0			05752
05697	29	28.6	Pg 21		05752
05698	31	31.0			05752
05699	32	31.8			05752
05958	34	33.3			05752
05700	35	34.9			05752
05959	37	36.5	Pg 29		05752
05701	38	38.1			05752
05702	45	44.4			05752
05703	51	50.8		ISO 50	05752
05960	54	54.0	Pg 42		05752
05704	58	57.2			05752
05961	60	60.3	Pg 48		05753
05705	64	63.5		ISO 63	05753
05706	67	66.7			05753
05707	76	76.2			05753

## Наборы быстросменных головок

**05766** Набор коронок включает следующие размеры: Pg 16, Pg 21, 35 мм, 45 мм, ISO 50, сверлодержатель 05752, контрольное сверло и ключ. В пластиковом кейсе.

**05820** Набор коронок включает следующие размеры: Pg 16, Pg 21, 35 мм, сверлодержатель 05752, контрольное сверло и ключ. В пластиковом кейсе.



= Артикул №.



## Коронки с карбидными зубцами



- Составные вольфрамово-карбидные зубцы для продолжительного срока службы и мягкого сверления
- Прорезает отверстия быстро, аккуратно в нержавеющей стали, меди, алюминии и стали.
- Фланцевый стопор препятствует проскальзыванию.
- Сменное кобальто-стальное сверло специального дизайна, улучшенное исполнение, не требует «центрирования»
- Максимальная глубина прорезания: 10 мм
- Максимальная толщина материала: 4 мм

Коронка	Номинальный размер, мм	Действ. размер		Мин. размер патрона, мм	Рекомендованная скорость	
		Pg	ISO		Нерж. сталь	Сталь
38324	19.0	Pg 11		6.4	550	800
38325	20.6	Pg 13	ISO 20	6.4	510	740
38326	22.2	Pg 16		6.4	475	690
38327	25.4		ISO 25	9.5	415	600
38328	28.6	Pg 21		9.5	370	535
38329	30.5			9.5	345	500
38330	31.7			9.5	330	485
38331	35.0			9.5	300	435
38332	38.1			9.5	275	400
38333	44.4			9.5	235	340
38334	50.8		ISO 50	9.5	205	300
38336	63.5		ISO 63	12.7	165	240

## Сменные контрольные сверла для коронок с карбидными зубцами

Артикул-№.	Для размеров коронок, мм
38389	19.0 - 50.8
38390	63.5

## Наборы коронок с карбидными зубцами

03599

Набор коронок включает следующие размеры: Pg 16, Pg 21, 35 мм, сверлодержатель 05752, контрольное сверло и ключ. В пластиковом кейсе.



= Артикул №.



### Конические сверла Kwik Stepper™

Для перфорации отверстий в стали, трубах, цветных металлах, нержавеющей стали и пластиковых материалах. Наличие специальной иглы на конце сверла исключает проскальзывание или пробуксовку, даже на выпуклых поверхностях.

Конические сверла Kwik Stepper изготовлены по последним стандартам, с использованием CNC технологий.

Коническое сверло	Диапазон отверстий, мм Ø	Разбивка диаметров по шагам, мм Ø	Общая длина, мм	Шаги	Стержень, мм Ø
34401	3.2 - 12.7	3.2 / 4.0 / 4.8 / 5.6 / 6.4 / 7.1 / 7.9 / 8.7 / 9.5 / 10.3 / 11.1 / 11.9 / 12.7	80	13	6.4
36402	4.8 - 12.7	4.8 / 6.4 / 7.9 / 9.5 / 11.1 / 12.7	80	6	6.4
34411	22.2	22.2	85	1	9.5
34403	4.8 - 22.2	4.8 / 6.4 / 7.9 / 9.5 / 11.1 / 12.7 / 14.3 / 15.9 / 17.5 / 19.1 / 20.6 / 22.2	85	12	9.5
36413	22.2 - 28.6	22.2 / 28.6	57	2	9.5
36414	22.2 - 34.9	22.2 / 28.6 / 31.0 / 31.8 / 34.9	73	5	9.5
36018	9.7	для сверления ведущего отверстия	40	1	6.4
34410	12.7	для сверления ведущего отверстия	40	1	6.4
36020	Pg 7 - 21	для сквозных отверстий Pg7 / Pg9 / Pg11 / Pg13.5 / Pg16 / Pg21 / 30.5	90	7	9.5
36022	ISO 16 - 32	для ISO отверстий 16 / 20 / 25 / 32	80	4	9.5



### Конические сверла Kwik Stepper™

Со спиральной канавкой и «краеотрезной» зоной, для перфорации металлических листов, труб, не ферритов, нержавеющей стали и пластика. Спиральная канавка вытягивает режущий край. Режущие качества по большей длине режущей кромки.

Достоинства спиральной канавки

- Нужно меньшее усилие
- Улучшенные режущие свойства
- Увеличение срока службы сверла
- Мягкая резка
- Минимум заусенцев на отверстиях

Коническое сверло	Диапазон отверстий, мм Ø	Разбивка диаметров по шагам, мм Ø	Общая длина, мм	Шаги	Стержень, мм Ø
06984	4 - 12	4.0 / 5.0 / 6.0 / 7.0 / 8.0 / 9.0 / 10.0 / 11.0 / 12.0	80	9	6.0
06985	4 - 20	4.0 / 6.0 / 8.0 / 10.0 / 12.0 / 14.0 / 16.0 / 18.0 / 20.0	67	9	8.0
06986	6 - 30	6.0 / 8.0 / 10.0 / 12.0 / 14.0 / 16.0 / 18.0 / 20.0 / 22.0 / 24.0 / 26.0 / 28.0 / 30.0	98	13	10.0
06987	6 - 36	6.0 / 9.0 / 12.0 / 15.0 / 18.0 / 21.0 / 24.0 / 27.0 / 30.0 / 33.0 / 36.0	82	11	12.0
06988	ISO 12 - 40	для ISO отверстий 12 / 16 / 20 / 25 / 32 / 40	110	6	12.0



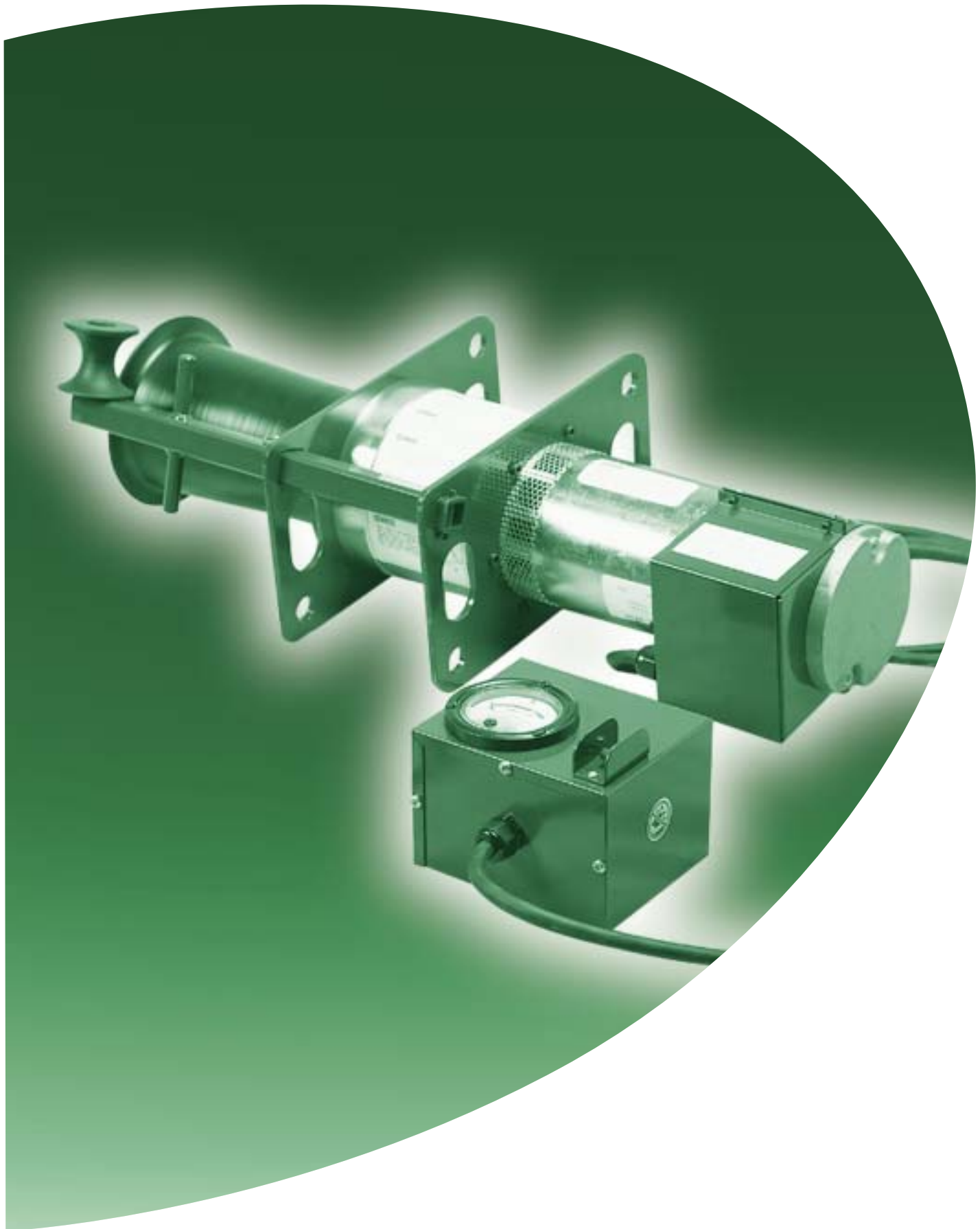
#### 06990

#### Набор конических сверел Kwik Stepper™

В металлический бокс входят 06984, 06985 и 06986

= Артикул №.

*The Power of Partnership*  
**Сила партнерства**



**► Оборудование для протяжки кабеля      Страница**

<b>Пистолет Cable Caster™</b>	<b>34</b>
<b>Устройства закладки кабеля</b>	<b>34, 35</b>
<b>Устройство для протяжки кабеля и аксессуары</b>	<b>36</b>
<b>Работа с устройством для протяжки кабеля</b>	<b>37</b>
<b>Кабельные ролики / смазка для протяжки</b>	<b>38</b>
<b>Чулки для прокладки кабеля</b>	<b>39, 40</b>
<b>Шарниры</b>	<b>41</b>
<b>Ножницы для резки ПВХ</b>	<b>42</b>
<b>Нож для разделки кабеля</b>	<b>42</b>
<b>Силовые сверла</b>	<b>43</b>



### Пистолет Cable Caster

Предназначен для быстрой прокладки кабеля над навесными потолками на расстоянии до 15 м. Светящиеся в темноте зеленые стрелы позволяют легко определить их местонахождение. Расположенный на пистолете фонарик улучшает видимость в рабочей зоне.

- 06186** Пистолет Cable Caster (без фонаря)
- 46500** Фонарь
- 06259** Сменные стрелы

### Устройства закладки кабеля (УЗК) со стальной лентой

Высокопрочный нейлоновый барабан с усиленной рукояткой. Гибкий барабан облегчает отмотку. Специальный дизайн для продолжительных и легких работ при закладке кабеля.

#### Дополнительные принадлежности:

- 29367** Шарнирная головка для использования на 3 мм прутке УЗК.



УЗК стальной	Описание	Длина, м	Размер прутка, мм
<b>29045</b>	Лента в барабане		15.0 3.0 x 1.5
<b>28256</b>	Лента в барабане	30.0	3.0 x 1.5
<b>29046</b>	Лента в барабане	60.0	3.0 x 1.5
<b>30394</b>	Лента в барабане	30.0	6.0 x 1.5
<b>29047</b>	Лента без барабана	15.0	3.0 x 1.5
<b>28257</b>	Лента без барабана	30.0	3.0 x 1.5
<b>29048</b>	Лента без барабана	60.0	3.0 x 1.5
<b>30395</b>	Лента без барабана	30.0	6.0 x 1.5
<b>30396</b>	Лента без барабана	60.0	6.0 x 1.5

### Устройства закладки кабеля (УЗК) Silver Streak™ с лентой из нержавеющей стали и подвижным лидером

Высокопрочный нейлоновый барабан с усиленной рукояткой. **Лента из нержавеющей стали не будет ржаветь, и имеет большой срок службы.** Оборудован подвижным лидером Speed Flex из нержавеющей стали, покрытым серебром. Обеспечивает протяжку сквозь длинные каналы, через которые уже проходит провод.

- 14392** Подвижный нержавеющий лидер Speed Flex™. Подсоединяется к любому УЗК 3.0 x 1.5 мм стальному прутку и обеспечивает узкий профиль, что позволяет осуществлять протяжку быстрее и проще.

Нерж. сталь УЗК	Описание	Длина, м	Размер прутка, мм
<b>06408</b>	Лента в барабане	30.0	3.0 x 1.5
<b>06410</b>	Лента в барабане	60.0	3.0 x 1.5

### Устройства закладки кабеля (УЗК) с нейлоновой лентой

Высокопрочный нейлоновый барабан с усиленной рукояткой. Выдвижная подвижная прочная лента позволяет осуществлять протяжку как в больших так и мелких трубопроводах, кабельных каналах, коробах.

Нерж. сталь УЗК	Описание	Длина, м	Размер прутка, мм
<b>27396</b>	Лента в барабане	15.0	4.8
<b>27397</b>	Лента в барабане	30.0	4.8
<b>36850</b>	Лента без барабана	15.0	4.8
<b>36849</b>	Лента без барабана	30.0	4.8

= Артикул №.



### Устройства закладки кабеля (УЗК) со стальным тросом и подвижным лидером Flex-O-Twist™

Высокопрочный нейлоновый барабан с усиленной рукояткой. Сделан из многожильного стального троса для прочности и подвижности. Подвижный, проскальзывает по горизонтальным и вертикальным изгибам в один проход.

Flex-O-Twist™-УЗК	Описание	Длина, м	Размер прутка, мм
30161	Трос в барабане	7.6	4.8
30162	Трос в барабане	15.0	4.8
34002	Трос в барабане	30.0	4.8
29516	Трос без барабана	7.6	4.8
29517	Трос без барабана	15.0	4.8
29518	Трос без барабана	30.0	4.8



### Подвижный лидер Flex-O-Twist™

**30859**

Помогает направлять стальные ленты по острым изгибам. Накручивается на конец троса в месте резьбового соединения. Длина 300 мм.



### Устройства закладки кабеля (УЗК) с лентой из стекловолокна

Высокопрочный нейлоновый барабан. Непроводящая лента из стекловолокна низкого трения. Имеет уникальные не сворачивающиеся свойства, что позволяет проводить протяжку в больших и мелких трубопроводах, каналах и коробах одинаково хорошо, даже с проложенными проводами или кабелями. Прекрасно подходит для установки телекоммуникационных кабелей и кабелей передачи данных над навесными потолками и под полами.

#### Дополнительные принадлежности:

**35750**

Набор для 4.8 мм. Подвижный лидер, протягивающая петля, сращенный металлический наконечник и резьбовой металлический наконечник.

**35919**

Протягивающая петля 3.0 мм

**35930**

Протягивающая петля 4.8 мм



УЗК оптоволоконное	Описание	Длина, м	Размер прутка, мм
35742	Лента в барабане	15.0	3.0
35743	Лента в барабане	30.0	3.0
35745	Лента в стоячем барабане	45.0	4.8
35746	Лента в стоячем барабане	60.0	4.8
35747	Лента в стоячем барабане	76.0	4.8
35744	Лента без барабана	30.0	4.8

= Артикул №.



## Устройство для протяжки кабеля Ultra Tugger™

03196

Удерживает от 3.6 до 12 кг рабочего усилия. Правильный угол ролика позволяет работающему стоять во весь рост на прямой линии силы. Индикатор силы встроены в постоянный датчик тяги. Токовый прерыватель отключает при достижении максимального усилия для дополнительной безопасности. Прямой зубчатый привод. Коническое протяжное устройство и запатентованная канатная направляющая система для лучшего контроля каната при подаче в протяжное устройство.

Сила тяги: макс. 3.6 тонн

Продолжительная сила тяги: макс. 3.0 тонн

Скорость тяги: 2.7 м/мин. при отсутствии нагрузки

2.4 м/мин. при нагрузке 900 кг

2.3 м/мин. при нагрузке 1800 кг

2.1 м/мин. при нагрузке 2700 кг

1.8 м/мин. при нагрузке 3600 кг

Размеры (L x W x H): около 30 x 66 x 22 см

Вес: около 39 кг

Двигатель: 230 В, 50 циклов

### Комплект поставки:

Устройство для протяжки кабеля, индикатор силы (01069) и напольная платформа (00865).

## Дополнительные принадлежности для устройства протяжки кабеля

Плетеный составной канат для устройств для протяжки кабеля, на барабане. Диаметр каната 22 мм. Специально изготовленный по разработкам Greenlee, канат обеспечивает требуемый фактор безопасности 1:4. Среднее усилие на разрыв каната 142 кН в 4 раза выше, чем сила тяги устройства для протяжки кабеля.

**34136** Длина 91 м

**34137** Длина 182 м

**34138** Длина 365 м

**34362** Канатный держатель для 91 и 182 м канатов

**00866** Платформа с цепью обеспечивает быструю установку на трубопроводах или круглых столбах диаметром от 3 до 10 мм.



= Артикул №.

## Варианты работы с устройством для протяжки кабеля



Спускающаяся тяга с напольной платформой, прикрепленной к полу.



Спускающаяся тяга с платформой на цепи, закрепленной на трубопроводе.



Поднимающаяся тяга с устройством Ultra Tugger, установленным на передвижной тележке.



Поднимающаяся тяга с устройством Ultra Tugger и трубным переходным роликом, закрепленные на трубопроводе.

Пожалуйста, запрашивайте дополнительную информацию по возможностям применения Ultra Tugger.



### Ролики на крючках

Высокопрочные стальные сварные рамы с кованными стальными крючками зазором 25 мм. Ролики из алюминиевого сплава. Максимальная нагрузка 3,6 тонн, для использования с любым устройством для протяжки кабеля GREENLEE.

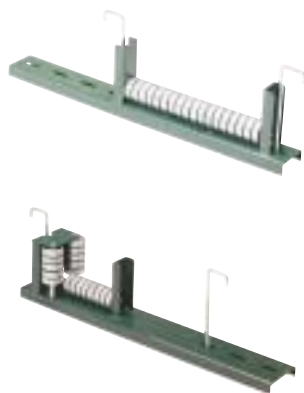
Ролики на крючках	Внешний диаметр, мм	Внутренний радиус, мм	Ширина, мм	Вес, кг
00872	300	100	125	12,0
00873	460	180	150	20,0
00874	600	250	165	30,0



### Ролики рельсового типа

Стальная рама легко прикрепляется к кабельному рельсу толщиной до 50 мм. Широкие ролики из алюминиевого сплава.

Рельсовый тип	Длина, мм	Ширина ролика, мм	Вес, кг
15332	300	125	5,0
19094	560	125	8,0



### Кабельные колесики

Для легкого перемещения после установки кабеля. Индивидуальные колесики удерживают вращение каждого кабеля или даже после нескольких кабелей помещенными в рельс. Стальное покрытие колесиков. Стальная сварная рама. Регулируемые пазы и универсальные закрепленные скобы.

Кабельные колесики	Тип	Ширина рельса, мм	Вес, кг
27383	Прямой	300 - 450	3,6
27384	Прямой	500 - 600	4,5
27386	Прямой	600 - 760	5,9
27388	Угловой	300 - 450	5,0
27389	Угловой	500 - 600	5,4
27390	Угловой	600 - 760	5,9



### Смазка для протяжки Cable Cream™

Усовершенствованная формула, светло желтый крем делает протяжку легкой и быстрой. Хорошо прилипает на кабель без стекающих капель. Не растворяется и не отделяется после воздействия температур: не замерзает на холоде и не вздувается от жары. Экологически безопасен.

**35207** Бутыль 0,95 л

**35208** Ведро 3,8 л

■ = Артикул №.

### Малые чулки для протяжки с петлей

Используется для протяжки в трубопроводах или лотках. Тип тяги – установка провода вручную. Одиночная плетеная оцинкованная сетка чулка с подвижной петлей.



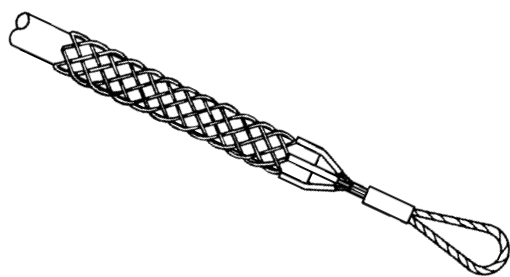
	Диаметр кабеля, мм	Длина чулка, мм	Длина петли, мм	Макс.допустимое усилие, кН
30596	5 - 6	110	83	0.3
30584	7 - 9	110	83	0.4
30586	10 - 12	180	96	0.8
30588	13 - 15	220	110	1.1
30590	16 - 18	255	130	1.7
30592	19 - 25	255	146	2.4
30594	26 - 31	300	165	3.4

### T – образные чулки для протяжки с петлей

Используется для протяжки в трубопроводах или лотках.

Тип тяги – средняя производительность.

Двойная плетеная оцинкованная сетка чулка с подвижной петлей.



	Диаметр кабеля, мм	Длина чулка, мм	Длина петли, мм	Макс.допустимое усилие, кН
30558	13 - 15	535	200	4.0
30560	16 - 18	610	200	4.9
30562	19 - 25	610	230	6.0
30564	26 - 38	610	230	8.7
30566	39 - 50	610	280	14.5
30568	51 - 63	610	300	16.4
30570	64 - 76	610	300	21.7
30572	77 - 88	610	360	21.7
30574	89 - 100	660	360	27.5
30576	19 - 25	915	230	6.0
30578	26 - 38	915	230	8.7
31010	39 - 50	915	280	14.5
30580	51 - 63	915	300	16.4
31012	64 - 76	915	300	21.7
30582	77 - 88	915	360	21.7
31014	89 - 100	1020	360	27.5



### Набор чулок для протяжки кабеля

Позволяет выбрать нужный диапазон размеров.

Позволяет иметь нужный чулок под рукой, что экономит время.

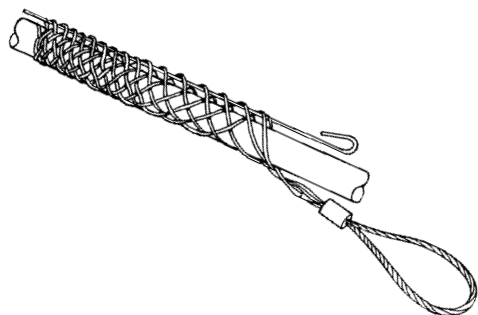
В набор входят по одному чулку каждого артикула.

**30758** 30584, 30586, 30588, 30590, 30592 и 30594

**31482** 30576, 30578 и 31010

**31483** 30580, 31010 и 31012

**31484** 30576, 30578, 30580, 31010 и 31012



### T – образные чулки для протяжки с захватом и петлей

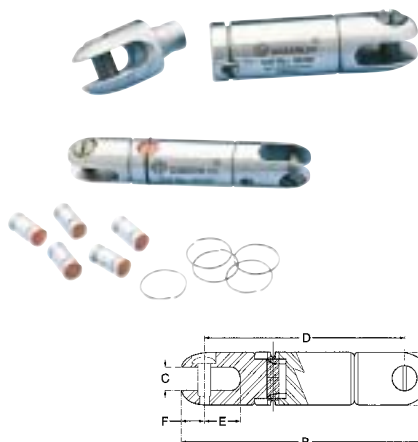
Используются при протяжке, когда конец проводника не доступен.

Тип тяги – легкий и прямой.

Захват не изгибается вокруг чулка. Одиночная плетеная оцинкованная сетка чулка с закрытым захватом и подвижной петлей.

	Диаметр кабеля, мм	Длина чулка, мм	Длина петли, мм	Макс. допустимое усилие, кН
<b>30658</b>	13 - 15	150	175	1.3
<b>31024</b>	16 - 18	200	175	1.6
<b>30660</b>	19 - 25	250	175	1.9
<b>31026</b>	26 - 31	300	200	3.0
<b>30662</b>	32 - 38	350	200	4.0
<b>31028</b>	39 - 44	380	230	5.1
<b>30664</b>	45 - 50	400	250	6.7
<b>31030</b>	51 - 63	480	250	8.0
<b>30666</b>	64 - 76	500	250	9.7
<b>31032</b>	77 - 88	530	300	10.6
<b>30668</b>	89 - 100	600	300	10.6

**30658** = Артикул №.



## Разъединяемые шарниры

Работают как предохранители, разрывающиеся при нагрузке, предохраняя от разрушения дорогой кабель.  
Разрывные вставки могут устанавливаться в зависимости от усилия разрыва.

### ОСТОВ РАЗЪЕДИНЯЕМЫХ ШАРНИРОВ

	A мм	B мм	C мм	D мм	E мм	F мм
39290	15.9	81.8	7.1	69.1	11.1	6.4
39298	22.2	107.2	9.5	84.9	13.5	7.9

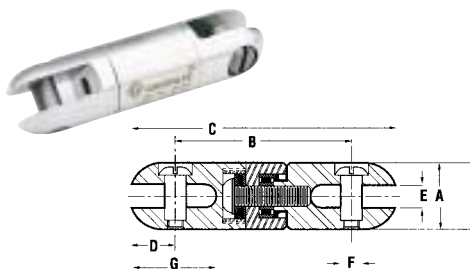
### НАБОРЫ РАЗРЫВНЫХ ВСТАВОК

	Усилие разрыва, кН	Цветовой код	Использовать с
39294	0.9	белый	39290
39295	1.8	желтый	39290
39296	2.7	оранжевый	39290
39297	3.0	черный	39290
39302	0.9	белый	39298
39303	1.8	желтый	39298
39304	2.7	оранжевый	39298
39306	3.6	серый	39298
39308	4.4	красный	39298

Вставки продаются в упаковке по 10 штук.

## Шарниры

Помогает избежать наматывания и перекручивания захвата и кабеля во время протяжки. Подсоединяется к петле и к захвату. Эффективная опора и специальная конструкция приводят к мягкому вращению, даже при полной нагрузке. Вся конструкция из нержавеющей стали. Вставки представляют собой «плечевой болт», так что нагрузка на обе части вставок приходится на плечо, а не на резьбовое соединение.



	Макс. допустимая нагрузка, кН	A мм	B мм	C мм	D мм	E мм	F мм	G мм	Сменные наборы вставок
39106	11.1	22.2	66.7	88.9	11.1	9.5	7.9	24.6	39112
39107	22.2	31.8	77.8	104.5	13.5	12.7	10.3	32.5	39113
39108	31.1	34.9	83.3	115.1	15.9	14.3	12.7	34.9	39114
39109	44.4	41.3	100.0	138.1	19.1	15.9	15.9	43.7	39115
39110	66.7	50.8	119.1	166.7	23.8	19.1	17.5	50.8	39116
39111	111.2	63.5	144.5	214.3	30.2	25.4	22.2	70.6	39117

= Артикул №.



### Ножницы для труб ПВХ

**09861**

Для труб диаметром до 32 мм, режут различные ПВХ трубопроводы, пластиковые водопроводные трубы и резиновые шланги, лезвие из нержавеющей стали.

Сменное лезвие, нержавеющая сталь

**07995**



### Ножницы для труб ПВХ

**04253**

Для труб диаметром до 40 мм, храповый механизм для быстрой и легкой резки, лезвие из закаленной стали, рама из металлического сплава.

Сменное лезвие

**00355**



### Ножницы для труб ПВХ

**09865**

Для труб диаметром до 63 мм, храповый механизм для быстрой и легкой резки, лезвие из закаленной стали, рама из металлического сплава.

Сменное лезвие

**07978**



### Нож для разделки кабеля

**10029**

Один инструмент, который может быть использован для снятия оболочки с большинства кабелей, обычно используемых при электрических работах. Основное лезвие для прозвонки кабеля и для срезания толстой оболочки. Среднее лезвие с ограничителем глубины, что позволяет не задеть жилу провода. Заточивающееся основное лезвие. Общая длина 185 мм.

= Артикул №.



## Силовые сверла



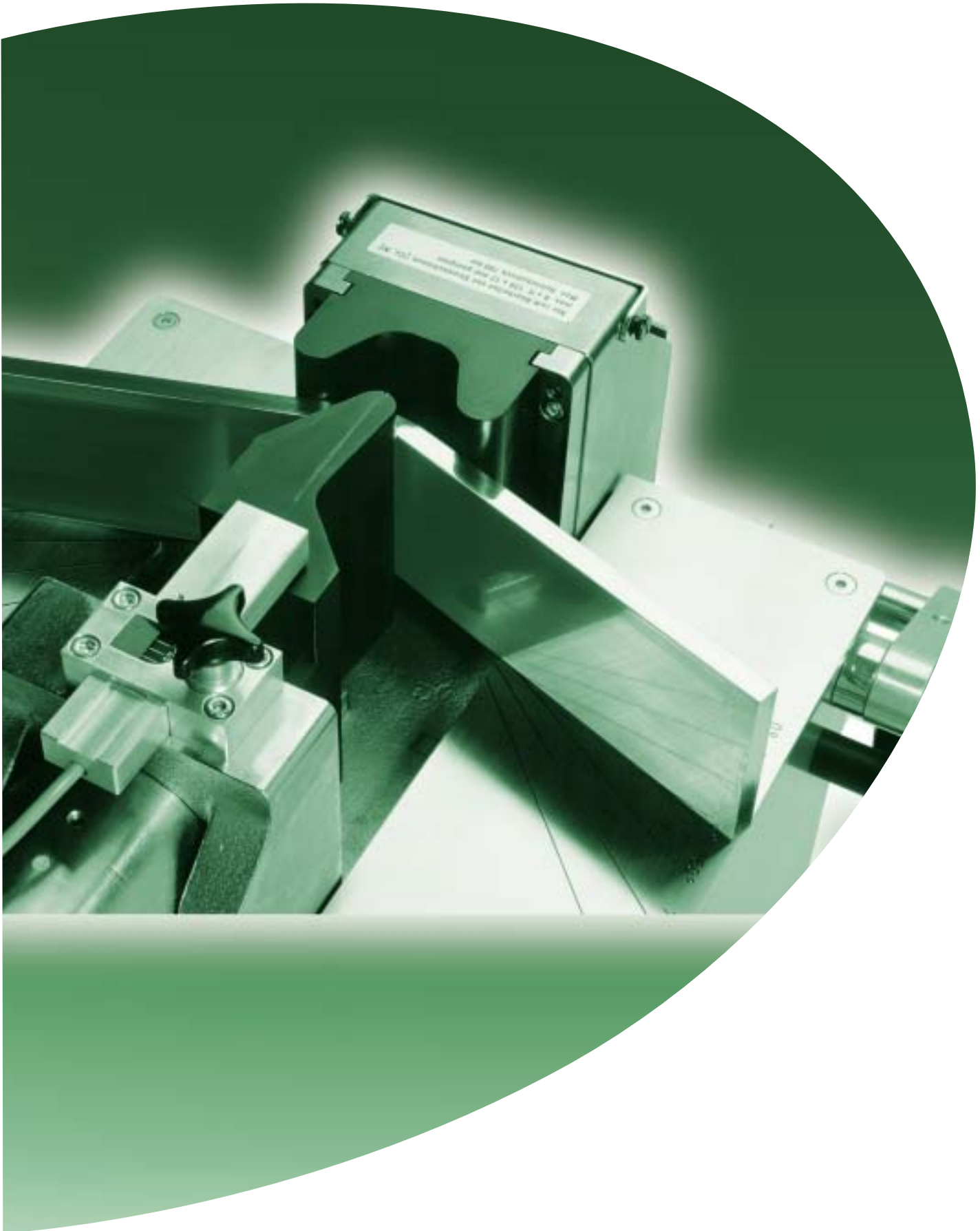
### Сверла NAIL EATER II™

Патентованный новый дизайн для улучшенной резки и очистки отверстий. Саморез на конце сверла облегчает прохождение сверла сквозь дерево. Изготовлен из суперпрочной стали, прорезает гвозди в дереве и обеспечивает долгий срок службы.

	Диаметр отверстия, мм	Номинальный размер, мм	Размер основания стержня, мм	Полная длина, мм	Длина сверла без самореза, мм
30419	15.9	16	8	185	130
30421	17.5	17	8	195	130
30423	19.1	19	8	195	130
30427	22.2	22	8	195	130
30429	25.4	25	8	195	130
31788	15.9	16	11	195	130
31790	17.5	17	11	195	130
31792	19.1	19	11	195	130
31796	22.2	22	11	195	130
31798	25.4	25	11	195	130
30919	15.9	16	11	460	380
30921	17.5	17	11	460	380
30923	19.1	19	11	460	380
30927	22.2	22	11	460	380
30931	25.4	25	11	460	380

■ = Артикул №.

*The Power of Partnership*  
**Сила партнерства**





► **Оборудование для работы с шинами**      Страница

---

**Инструментальный центр / Дополнительные принадлежности**      **46, 47**

---

**Гидравлическая перфо – голова / Дополнительные принадлежности**      **48**

---

**Гидравлические приводы**      **48, 49**



## Инструментальный центр для с шинами

Базовое устройство

05224




Компактное решение: Гибка, Перфорация и Резка в одном инструменте. Инструментальный центр состоит из основной части с индивидуальными легко меняющимися комплектами. Несмотря на рабочее усилие 185 кН, инструментальный центр очень маленький и компактный. Полный комплект, включающий в себя сменные комплекты и гидравлический насос, перевозиться любым транспортным средством.

### Технические данные:

Рабочее усилие:  
 Макс. давление:  
 Требуемый уровень масла:  
 Мощность насоса:  
 Рабочее напряжение тока:  
 Размеры (L x H x W):  
 Вес:

### Основная часть

185 кН при 700 Бар  
 700 Бар  
 0,15 л  
 1.5 л/мин  
 10-30 В постоянного  
 480 x 500 x 360 мм  
 51 кг

 = Артикул №.

## Дополнительные принадлежности

### 05225 / 05226

#### Комплект для гибки

Состоит из пуансона и матрицы



Макс. угол сгиба: 100  
Материал: Al/Cu 120 x 12 мм  
Вес: 7.1 кг

Радиус сгиба  
5.0 мм **05225**  
8.0 мм **05226**

### 05212

#### Комплект для перфорации

Состоит из держателя пуансона и держателя матрицы



Размеры отверстий: 6.5 – 21 мм  
Материал: Al/Cu – сплошные шины толщиной до 12 мм  
Вес: 4.5 кг

Матрицы и пуансоны

Диаметр

6.5 мм	<b>05227</b>
8.5 мм	<b>05228</b>
11.0 мм	<b>05229</b>
13.0 мм	<b>05230</b>
15.0 мм	<b>05231</b>
17.0 мм	<b>05232</b>
21.0 мм	<b>05233</b>

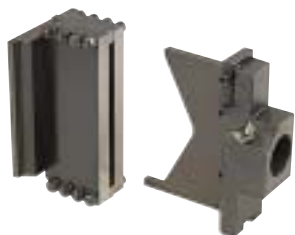
Матрицы и пуансоны овал

6.5 x 13.0 мм	<b>05234</b>
8.5 x 16.0 мм	<b>05235</b>
11.0 x 20.0 мм	<b>05236</b>
13.0 x 20.0 мм	<b>05237</b>
17.0 x 20.0 мм	<b>05238</b>

### 05214

#### Комплект для резки

Состоит из режущего лезвия и ответной части



Материал: Al/Cu – шины размером до 120 x 12 мм  
Вес: 5.3 кг

### 05215

#### Комплект для ступенчатой гибки

Состоит из упора, гибщика и сменных пластин



Максимальный перегиб: 12 мм (Al/Cu)  
Размеры (L x H x W): 175 x 90 x 135 мм  
Вес: 10 кг

### 05216

#### Алюминиевый кейс (пустой)

Для хранения дополнительных принадлежностей

Размеры (L x H x W): 350 x 250 200 мм  
Вес: 4,3 кг



= Артикул №.



## Голова для перфорации шин 160-60

### Основная часть

**05211**

Голова для перфорации шин 160-60 перфорирует алюминий, медь и даже сталь быстро и точно. Сохраняет много времени по сравнению с сверлением. Мощный гидравлический привод позволяет перфорировать отверстие за несколько секунд. Компактный дизайн и подвижность позволяет работать в труднодоступных местах, не требует демонтажа рабочих элементов. Голова для перфорации шин 160-60 работает от гидравлического насоса давлением 700 Бар.

### Технические данные:

Рабочее усилие:	160 кН
Рабочее давление:	700 Бар
Макс. толщина материала:	10 мм
Размер отверстия:	от 6.5 до 17 мм
Макс. ширина материала:	120 мм
Размеры (L x H x W):	230 x 195 x 90 мм
Вес:	9,5 кг

### Основная часть



## Дополнительные принадлежности

Пуансоны и матрицы

Диаметр	
6.5 мм	<b>05227</b>
8.5 мм	<b>05228</b>
11.0 мм	<b>05229</b>
13.0 мм	<b>05230</b>
15.0 мм	<b>05231</b>
17.0 мм	<b>05232</b>



**05239**

### Стальной кейс (пустой)

Для хранения головы для перфорации и дополнительных принадлежностей  
Размеры (L x H x W): 270 x 210 x 100 мм  
Вес: 2,1 кг



## Электрогидравлический насос

**05306**

Легкий, портативный насос, но не рекомендуется использовать как гидравлический привод.

Выходная мощность:	0,37 кВт
Мотор:	230 В, 50 циклов
Макс. давление:	700 Бар
Макс. объем масла:	2,1 л
Мощность насоса:	0.52 л/мин
Размеры (L x H x W):	380 x 170 x 280 мм
Вес:	19 кг

Комплект поставки:

Насос с ножной педалью и 3 м шлангом высокого давления № 37729

= Артикул №.



## Электрогидравлическая станция

Работает от сети 230 В и как аккумулятор

**05222**



Комбинированный аккумуляторный/ сетевой насос для различных гидравлических инструментов.

Выходная мощность:	0,37 кВт
Напряжение мотора:	24 В постоянного напряжения
Мощность насоса:	0.4 / 0.8 л/мин
Рабочее давление:	700 Бар
Размеры (L x H x W):	400 x 240 x 380 мм
Вес:	21 кг
Макс. объем масла:	1,1 л
Уровень масла:	0,5 л
Рабочая температура:	-200 С до +400 С
Мотор:	прерывного действия
Время зарядки:	около 3 ч

Оптический индикатор зарядки.  
Ручной контроль «прикосновения»

### Комплект поставки:

Насос, включая контрольный механизм, алюминиевый кейс, ремень для переноски, шнур с вилкой, контроль «прикосновения», 3 м шланг высокого давления, включая заглушку.



### Дополнительные принадлежности:

Гидравлические шланги (с заглушкой):  
3 м Артикул-№. 05280  
5 м Артикул-№. 05281  
10 м Артикул-№. 05282

Ножная педаль **05241**

## Электрогидравлическая станция

**05279**

Работает от сети 230 В

Сетевой насос для различных гидравлических инструментов.



Выходная мощность:	0,75 кВт
Мощность насоса:	0.6 л/мин
Рабочее давление:	700 Бар
Размеры (L x H x W):	350 x 190 x 370 мм
Вес:	26 кг
Макс. объем масла:	1,0 л
Требуемый уровень масла:	0,5 л
Рабочая температура:	-200 С до +400 С
Мотор:	прерывного действия

Ручной контроль «прикосновения»

### Комплект поставки:

Насос, включая контрольный механизм, алюминиевый кейс, шнур с вилкой, контроль «прикосновения», 3 м шланг высокого, давления включая заглушку.

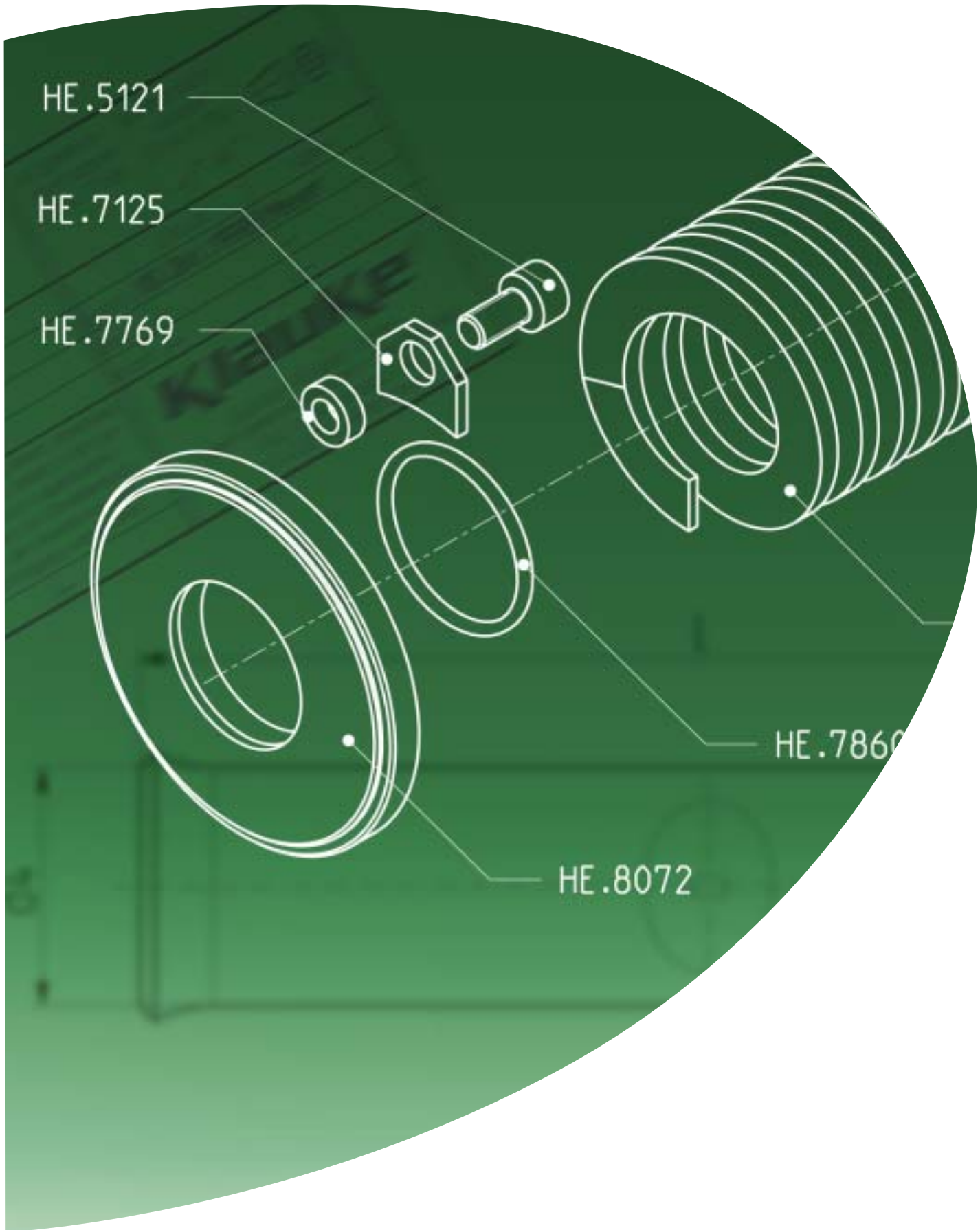
### Дополнительные принадлежности:

Гидравлические шланги (с заглушкой):  
3 м Артикул-№. 05280  
5 м Артикул-№. 05281  
10 м Артикул-№. 05282

Ножная педаль **05241**

= Артикул №.

The *Power* of Partnership  
Сила партнерства





► **Технический указатель**

**Страница**

<b>Основная техническая информация</b>	<b>52 - 55</b>
<b>Алфавитный указатель</b>	<b>56</b>
<b>Цифровой указатель</b>	<b>57 - 60</b>



## Основная техническая информация

Приведенные вопросы относительно оборудования для продавливания отверстий в листовом металле приведены для Вашего понимания. Если у Вас есть вопрос, ответ на который не приведен ниже, пожалуйста, снимите копию с данной страницы, заполните нижние строки и отправьте нам по факсу.

**? Из каких составных частей состоит перфоформа?**

**!** Пуансон, матрица, шпилька и при необходимости гайка-упор и обратная гайка.

**? Что вызывает разрушение шпильки?**

**!** Любая продолжительная работа вызывает разрушение шпильки со временем. Перфорация слишком толстого материала или материала, не предназначенного для данной работы, способствует разрушению.

**? Можно ли использовать электрогидравлический насос в качестве привода при перфорации?**

**!** GREENLEE не рекомендует использовать электрогидравлический насос в качестве привода при перфорации

**? В каком случае нужно выбирать гидравлический привод вместо ручной перфорации?**

**!** При больших объемах отверстий гидравлический привод экономит время, затрачиваемое на перфорацию одного отверстия. Кроме того, при использовании не круглых перфоформ или Slug Splitter перфоформ для нержавеющей стали, рекомендуется применять только гидравлический привод.

**? На сколько отверстий хватает одного пуансона?**

**!** Нельзя сказать однозначно. Это зависит от многих факторов, таких как толщина материала, метод перфорации и уход за пуансоном.

**? Можно ли произвести специальный размер пуансона?**

**!** Во многих случаях мы можем произвести перфоформу специального размера или формы.

**? Как сделать контрольное отверстие в нержавеющей стали?**

**!** Используйте наши Конические Сверла на стр. 31.

Мой вопрос:

---



---



---



---

Компания: \_\_\_\_\_

ФИО: \_\_\_\_\_

Факс/Телефон: \_\_\_\_\_

Пожалуйста, отправьте копию этой страницы по факсу с любым вопросом по перфорации или с любыми Вашими пожеланиями: Факс Klauke экспорт: ++49+2191-907-205



## Основная техническая информация

### Метрические кабельные сальники для электрических инсталляций EN 50262

Это новый европейский стандарт, определяющий условия для производителей электрических корпусов и всех электрических установок. В них входят кабели и проводники для панелей, соединительные коробки, соединители и пр.

EN 50262 заменяет все Pg размеры, используемые для кабельных сальников. Размеры Pg 7 до Pg 48 соответствуют метрическим размерам ISO M6 до M75. Следующие данные были зафиксированы CENELEC – Европейским Комитетом Электротехнической Стандартизации: Последняя дата, к которой EN должен быть выполнен на национальном уровне, с публикацией идентичного национального стандарта или с подтверждением, 01 марта 1999 года.

Последняя дата, к которой национальные стандарты, конфликтующие с EN, должны быть пересмотрены, 01 марта 2001 года.

Поэтому, в течение 2000 года и до марта 2001 года, кабельные сальники, имеющие Pg размеры, будут доступны только со сменными частями.

### Доступные Greenlee пробивные инструменты (размеры ISO) по стандарту EN 50262

ISO	мм	SLUG-BUSTER® KO пуансоны	SLUG-SPLITTER® KO пуансоны	Standard KO пуансоны	Коронки HSS	Конические сверла	Kwik Change® Коронки
12	12.5	•		•			
16	16.5	•	•	•		•	
20	20.5	•	•	•	•	•	•
25	25.5	•	•	•	•	•	•
32	32.5	•	•	•		•	
40	40.5	•	•	•			
50	50.5	•	•	•	•		•
63	63.5	•	•	•	•		•

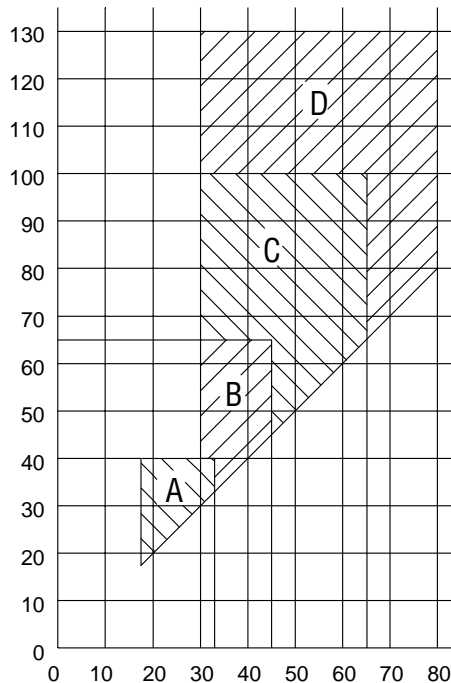
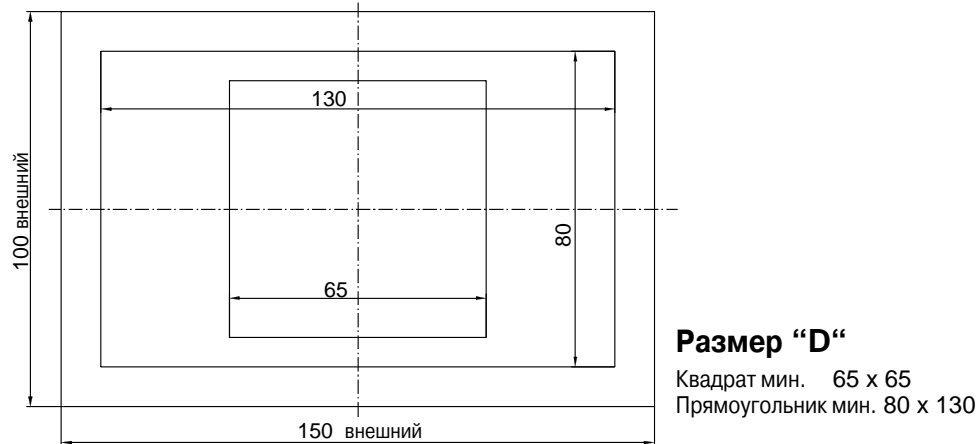
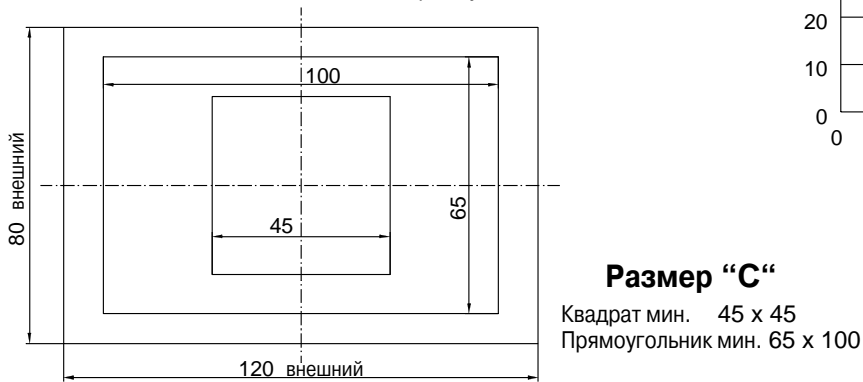
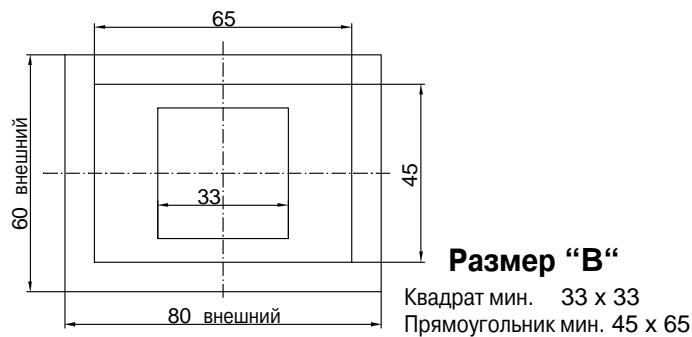
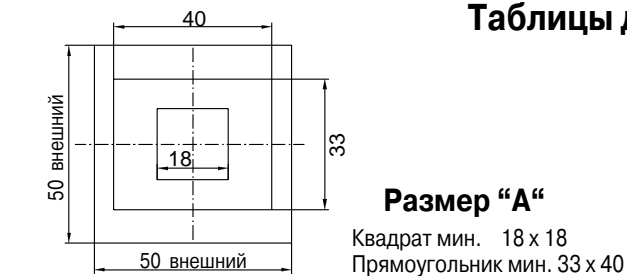


## Основная техническая информация

Перфоформа	Привод	Толщина	Диапазон размеров
SLUG-BUSTER®	Ручной, гидравлический	До 3.0 мм стали	12.5 до 64 мм
SLUG-SPLITTER®	Гидравлический	До 3.5 мм нержавеющей стали	15,2 до 64,0 мм
Стандартная круглая	Ручной, гидравлический	До 3.0 мм стали	12,7 до 143,7 мм
Специальные формы перфоформ	Ручной, гидравлический	До 3.0 мм стали 1.5 мм нерж. сталь	В зависимости от формы

Гидравлические перфораторы	Описание
<b>LS 60 Plus</b> Аккумуляторный перфоратор	<ul style="list-style-type: none"> <li>• Развивает гидравлическое давление 6 тонн.</li> <li>• Перфорирует сталь толщиной до 3,0 мм и нержавеющую сталь до 2.5 мм в зависимости от размера отверстия</li> </ul>
<b>Quick Draw™</b> Прямой ручной гидравлический перфоратор 7804E	<b>34291</b> <ul style="list-style-type: none"> <li>• Развивает гидравлическое давление 7 тонн.</li> <li>• Идеален для быстрой перфорации лицевых панелей.</li> <li>• Перфорирует сталь толщиной до 3,0 мм и нержавеющую сталь до 3.5 мм в зависимости от размера отверстия</li> </ul>
<b>Quick Draw 90™</b> Угловой ручной гидравлический	<b>34299</b> <ul style="list-style-type: none"> <li>• Развивает гидравлическое давление 7 тонн.</li> <li>• Голова вращается на 180° для максимального удобства при работе в труднодоступных местах.</li> <li>• Перфорирует сталь толщиной до 3,0 мм и нержавеющую сталь до 3.5 мм в зависимости от размера отверстия</li> </ul>
<b>Ручной гидравлический привод 7646</b>	<b>15906</b> <ul style="list-style-type: none"> <li>• Развивает гидравлическое давление 10 тонн.</li> <li>• Компактный дизайн</li> <li>• Перфорирует сталь толщиной до 3,0 мм и нержавеющую сталь до 3.5 мм в зависимости от размера отверстия</li> </ul>
<b>Ножной гидравлический привод 7525</b>	<b>25097</b> <ul style="list-style-type: none"> <li>• Развивает гидравлическое давление 10 тонн.</li> <li>• Использование ножного насоса при перфорации освобождает руки.</li> <li>• Перфорирует сталь толщиной до 3,0 мм и нержавеющую сталь до 3.5 мм в зависимости от размера отверстия</li> </ul>

### Таблицы для перфоформ специальных размеров



Приведенные выше диаграммы возможных размеров специальных Квадратных и Прямоугольных перфоформ. Внешние размеры согласно спектрам А-D фиксированны.

В добавление нам нужна следующая информация:

1. Специальные размеры и отклонения, если требуется
2. Перфорируемый материал – тип и толщина
3. Метод перфорации – ручной или гидравлический

Компания: \_\_\_\_\_

ФИО: \_\_\_\_\_

Факс/Телефон: \_\_\_\_\_

Отправьте свой запрос по факсу Клауке экспорт: ++49 +2191-907-205



## Алфавитный указатель

Аккумуляторный перфоратор LS 60 Plus	21
Биметаллические коронки и наборы HSS	26-28
Быстросменные коронки с карбидными зубцами	29
Гидравлическая перфо – голова	48
Гидравлические насосы	23
Гидравлические перфораторы	20-22
Гидравлические приводы	23
Гидравлические шланги	23
Гидравлическое масло	23
Инструментальный центр	46-47
Кабельные ролики / смазка для протяжки	38
Конические сверла Kwik Stepper	31
Коронки с карбидными зубцами	30
Наборы для ручной перфорации	19
Наборы перфоформ	12
Нож для разделки кабеля	42
Ножницы для резки ПВХ	42
Пазовый перфоратор	17
Перфоформы Slug Splitter	11
Перфоформы Slug Buster	11
Перфоформы Standart	10
Пистолет Cable Caster	34
Работа с устройством для протяжки кабеля	37
Резка и перфорация DIN реек	25
Сверлодержатели	28
Силовые сверла	43
С-образный перфоратор	24
Специальные перфоформы	15-17
Устройства закладки кабеля	34-35
Устройство для протяжки кабеля и аксессуары	36
Чулки для прокладки кабеля	39-40
Шарниры	41



## Цифровой указатель

Артикул№	Стр.	Артикул№	Стр.	Артикул№	Стр.	Артикул№	Стр.
00042	10, 11, 13	04252	10	05691	29	06985	31
00355	42	04253	42	05692	29	06986	31
00865	36	04256	10	05693	29	06987	31
00866	36	04257	10	05694	29	06988	31
00872	38	04258	10	05695	29	06990	31
00873	38	04259	10	05696	29	06996	10
00874	38	04598	11	05697	29	06997	10
		04599	11	05698	29	07044	10
01069	36	04601	11	05699	29	07978	42
02408	10	04602	11	05700	29	07995	42
02409	10	04603	11	05701	29	09861	42
02433	10	04605	11	05702	29	09865	42
02443	10	04607	11	05703	29		
02445	10	04608	11	05704	29	10029	42
03170	10, 14, 22	04609	11	05705	29	11289	23
03196	36	04611	11	05706	29	11789	24
03294	10, 11, 14, 22	04613	11	05707	29	11790	24
03599	30	04614	11	05752	29	11791	24
03986	10, 24	04638	15, 16, 17	05753	29	12085	24
03990	10	04652	10	05761	29	12086	24
03991	10	04653	10	05762	29	12087	24
03998	10	04654	10	05766	29	13266	24
03999	10	04655	10	05820	29	13267	24
04002	10	04679	10, 13	05957	29	13268	24
04003	10	04685	10	05958	29	13276	24
04006	10, 24	04686	10	05959	29	13277	24
04008	10, 24	04734	10	05960	29	13284	22, 23
04010	10, 24	04735	10	05961	29	14392	34
04011	10, 11	04736	10	06186	34	14722	10, 11
04013	10, 11	05211	48	06259	34	15332	38
04040	10, 11, 13	05212	47	06302	22	15677	23
04042	10, 11, 13	05214	47	06362	10	15906	22
04058	10	05215	47	06363	10	15908	22
04059	10	05216	47	06408	34	16634	24
04061	10, 11	05222	49	06410	34	17091	22
04062	10	05224	46	06586	10	17687	10
04063	10, 11	05225	47	06587	10	17690	10
04175	10	05226	47	06727	11	17697	10, 24
04177	10	05227	47, 48	06728	11	17700	10, 24
04180	10	05228	47, 48	06729	11	18331	10
04183	10	05229	47, 48	06892	12	18557	24
04187	10	05230	47, 48	06929	27, 28	18558	24
04188	10, 13	05231	47, 48	06930	27	18559	24
04218	10, 11, 13	05232	47, 48	06931	27	18635	10
04223	10	05233	47	06933	27	18886	10
04224	10	05234	47	06949	28	18887	10
04225	10	05235	47	06951	11	18890	10
04226	10	05236	47	06952	11	18891	10
04227	10	05237	47	06953	11	18892	10
04228	10	05238	47	06954	11	18905	10
04229	10	05239	48	06955	11	18906	10
04230	10	05241	49	06956	11	19094	38
04232	10	05244	15, 16	06957	11	19131	26
04233	10	05265	10	06958	11	19132	26, 27
04234	10	05266	10	06959	11	19133	26
04235	10	05279	49	06960	11	19134	26, 27
04237	10	05280	49	06961	11	19135	26, 27
04238	10	05281	49	06962	11	19136	26, 27
04240	10	05282	49	06963	11	19137	26
04242	10	05302	16	06964	11	19138	26
04245	10	05303	17	06965	11	19140	26
04246	10	05304	16, 17, 18	06966	11	19141	26, 27
04247	10	05305	17	06969	28	19143	26, 27
04248	10	05306	48	06972	10, 11	19144	26
04249	10	05307	17	06974	10	19145	26
04250	10	05447	10	06978	10	19146	26
04251	10	05448	10	06984	31	19147	26



## Цифровой указатель

Артикул№	Стр.	Артикул№	Стр.	Артикул№	Стр.	Артикул№	Стр.
19148	.26, 27	25097	.22	30560	.39	31796	.43
19149	.26	25340	.10	30562	.39	31798	.43
19150	.26	25341	.10	30564	.39	31872	.10, 11, 14
19151	.26	25342	.10	30566	.39	31962	.11
19152	.26, 27	25344	.10	30568	.39	31963	.11
19153	.26	25349	.10	30570	.39	31964	.11
19154	.26, 27	25350	.10	30572	.39	31965	.11
19155	.26, 27	25351	.10	30574	.39	31966	.11
19157	.26	25360	.10	30576	.39	31967	.11
19158	.26	25361	.10	30578	.39	31969	.11
19159	.26	25372	.10	30580	.39	31970	.11
19160	.26	25383	.10	30582	.39	31971	.11
19161	.26, 27	25403	.10	30584	.39	31973	.11
19162	.26, 27	25427	.10	30586	.39	31975	.11
19163	.26	25428	.10	30588	.39	31976	.11
19164	.26	26534	.17	30590	.39	31978	.11
19165	.26	26535	.24	30592	.39	31989	.11
19166	.26	27335	.24	30594	.39	31990	.11
19167	.26, 27	27383	.38	30596	.39	31991	.11
19168	.26	27384	.38	30658	.40	31993	.11
19169	.26, 27	27386	.38	30660	.40	31995	.11
19170	.26	27388	.38	30662	.40	31996	.11
19171	.26	27389	.38	30664	.40	31998	.11
19172	.26, 27	27390	.38	30666	.40	32002	.10, 11
19174	.26	27396	.34	30668	.40	32003	.10, 11
19175	.26	27397	.34	30758	.40	32004	.10, 11
19176	.26	28154	.11	30859	.35	32006	.10, 11
19177	.26, 27	28155	.11	30919	.43	32008	.10, 11
19178	.26	28156	.11	30921	.43	32009	.10, 11
19179	.26	28157	.11	30923	.43	32011	.10, 11
19180	.26, 27	28158	.11	30927	.43	32398	.12
19181	.26	28159	.11	30931	.43	32803	.12
19182	.26	28160	.11	31010	.39	32804	.12
19183	.26	28161	.11	31012	.39	33967	.14, 15, 16, 17, 18
19184	.26	28162	.11	31014	.39	34002	.35
19975	.10	28163	.11	31024	.40	34136	.36
19976	.10	28165	.11	31026	.40	34137	.36
19977	.10	28166	.11	31028	.40	34138	.36
19978	.10	28256	.34	31030	.40	34291	.20
19980	.10	28257	.34	31032	.40	34299	.20
		28258	.34	31117	.11	34362	.36
20667	.10	29045	.34	31119	.11	34401	.31
20668	.10	29046	.34	31120	.11	34403	.31
20670	.10	29047	.34	31122	.11	34410	.22, 31
20671	.10	29048	.34	31123	.11	34411	.31
20673	.10	29209	.27	31124	.11	34418	.17
20676	.10	29367	.34	31125	.11	34420	.17
20678	.10	29451	.11, 14	31126	.11	34421	.17, 18
20679	.10	29452	.11, 14	31128	.11	34427	.17
21115	.10	29516	.35	31129	.11	34429	.17
21214	.10	29517	.35	31131	.11	34436	.17
21216	.10	29518	.35	31132	.11	34437	.17
21316	.10, 24			31133	.11	34441	.17
21489	.10	30043	.10, 11, 14, 22	31135	.11	34442	.17
21491	.10	30161	.35	31353	.22, 23	34443	.17
21519	.10	30162	.35	31482	.40	34444	.17
22563	.10	30206	.22	31483	.40	34733	.15, 16, 17
22564	.10	30236	.27	31484	.40	35158	.11
22565	.10	30394	.34	31756	.11	35159	.10, 11
22566	.10	30395	.34	31757	.11	35160	.11
22567	.10	30396	.34	31758	.11	35161	.10, 11
22568	.10	30419	.43	31759	.11	35162	.10, 11
23955	.22	30421	.43	31760	.11	35163	.11
24459	.10, 24	30423	.43	31761	.11	35164	.10, 11
24462	.10	30427	.43	31788	.43	35165	.11
24476	.10	30429	.43	31790	.43	35166	.11
24477	.10	30558	.39	31792	.43	35167	.11



## Цифровой указатель

### Цифровой указатель

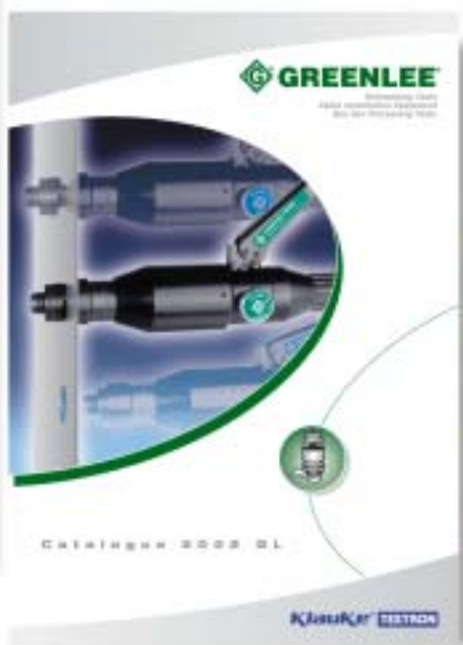
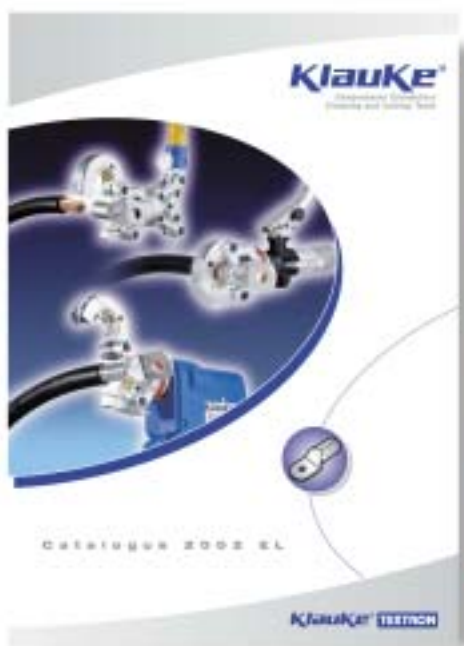
Артикул№	Стр.	Артикул№	Стр.	Артикул№	Стр.	Артикул№	Стр.
35168	.10, 11	36693	.19	54265	.24	60069	.15
35169	.11	36849	.34			60070	.15
35177	.11	36850	.34	60001	.15	60071	.15
35178	.11	36873	.25	60002	.15	60072	.15
35179	.11	36874	.25	60003	.15	60073	.15
35180	.11	36882	.10	60004	.15	60074	.15
35181	.11	36910	.10	60005	.15	60075	.15
35182	.11	37103	.24	60006	.15	60076	.15
35192	.10	37154	.26, 28	60007	.15	60077	.16
35193	.10, 24	37155	.26, 27, 28	60008	.15	60078	.16
35196	.17	37156	.26, 27, 28	60009	.15	60079	.16
35197	.17	37157	.26, 27, 28	60011	.15	60080	.16
35198	.17	37181	.27	60012	.15	60081	.16
35199	.17	37623	.28	60013	.15	60082	.16
35200	.17	37729	.22, 23	60014	.15	60083	.16
35202	.20	38316	.23	60015	.15	60084	.16
35207	.38	38324	.30	60016	.15	60085	.16
35208	.38	38325	.30	60017	.15	60086	.16
35611	.20	38326	.30	60018	.15	60087	.16
35614	.20	38327	.30	60019	.15	60088	.16
35615	.20	38328	.30	60020	.15	60089	.16
35616	.20	38329	.30	60021	.15	60090	.16
35617	.12	38330	.30	60023	.15	60091	.16
35742	.35	38331	.30	60024	.15	60092	.16
35743	.35	38332	.30	60025	.15	60093	.16
35744	.35	38333	.30	60026	.15	60094	.16
35745	.35	38334	.30	60027	.15	60095	.16
35746	.35	38336	.30	60028	.15	60096	.16
35747	.35	38389	.30	60029	.15	60097	.16
35750	.35	38390	.30	60030	.15	60098	.16
35919	.35	38522	.26, 28	60031	.15	60099	.16
35930	.35	38526	.28	60032	.15	60100	.16
36018	.31	39106	.41	60033	.15	60101	.16
36020	.31	39107	.41	60034	.15	60102	.16
36022	.31	39108	.41	60035	.15	60103	.16
36169	.26, 27	39109	.41	60036	.15	60104	.16
36170	.26	39110	.41	60037	.15	60105	.16
36171	.11	39111	.41	60038	.15	60106	.16
36172	.11	39112	.41	60039	.15	60107	.16
36173	.10, 11	39113	.41	60040	.15	60108	.16
36250	.25	39114	.41	60041	.15	60109	.16
36278	.11	39115	.41	60042	.15	60110	.16
36279	.10, 11	39116	.41	60043	.15	60111	.16
36282	.10, 24	39117	.41	60045	.15	60112	.16
36284	.11	39290	.41	60046	.15	60113	.16, 18
36402	.31	39294	.41	60047	.15	60114	.14, 15, 16
36413	.31	39295	.41	60048	.15	60115	.15, 16, 18
36414	.31	39296	.41	60049	.15	60116	.15, 18
36489	.11	39297	.41	60050	.15	60117	.15, 16, 18
36490	.11	39298	.41	60051	.15	60118	.15, 18
36506	.10	39302	.41	60052	.15	60120	.15, 16
36508	.11	39303	.41	60053	.15	60125	.15
36529	.25	39304	.41	60054	.15	60126	.15
36560	.25	39306	.41	60055	.15	60127	.15
36561	.25	39308	.41	60056	.15	60165	.15, 16
36562	.25			60057	.15	60166	.16, 18
36563	.25	46500	.34	60058	.15	60167	.14, 15, 16
36564	.25			60059	.15	60168	.15
36655	.25	50011	.17	60060	.15	60169	.15
36685	.19	50386	.23	60061	.15	60170	.15
36686	.19	50760	.23	60062	.15	60171	.15
36687	.19	50806	.23	60063	.15	60172	.15
36688	.19	50823	.23	60064	.15	60173	.15
36689	.19	51059	.23	60065	.15	60174	.15
36690	.19	52516	.23	60066	.15	60175	.15
36691	.19	54169	.23	60067	.15	60176	.15
36692	.19	54170	.23	60068	.15	60177	.15



## Цифровой указатель

Артикул№	Стр.
60178	.15
60179	.15
60234	.15
60235	.15
60237	.11
60238	.16
60239	.15, 16
60242	.16
60243	.16
60246	.11
60249	.16
60250	.16
60258	.15, 16
60259	.15
60287	.15
60288	.15
60289	.15
76642	.24
76643	.24
76644	.24
76645	.24
LG 4 GL	.21
LG 5 GL	.21
LS 60 PLUS	.21
MKLS60	.21
NG 1/230 GL	.21
RA 3 GL	.21

## Б р е н д ы д л я В а ш е г о у с п е х а :





Кабельные наконечники  
Инструмент для опрессовки и резки




Инструменты для перфорации отверстий.  
Оборудование для протяжки кабеля.  
Оборудование для работы с шинами.




Оборудование для телекоммуникационных работ.

### **Klauke** **TEXTRON**

**Gustav Klauke GmbH**  
Auf dem Knapp 46 • 42855 Remscheid, Germany  
P.O.Box 100522 • 42805 Remscheid, Germany  
**Phone:** ++49+2191-907-0  
**Fax:** ++49+2191-907-201 (Domestic Sales)  
++49 +2191 - 907-205 (International Sales)

[www.klauke.textron.com](http://www.klauke.textron.com)  
[verkaufsinfo@klauke.textron.com](mailto:verkaufsinfo@klauke.textron.com)  
[salesinfo@klauke.textron.com](mailto:salesinfo@klauke.textron.com)

